

**Дополнительное соглашение № 01
о внесении изменений в договор аренды лесного участка
от «17» февраля 2014 года № 0032/14-06-ДА**

г. Пыть-Ях

«07» ноября 2018 года

Департамент недропользования и природных ресурсов Ханты-Мансийского автономного округа – Югры (Депнедра и природных ресурсов Югры), именуемый в дальнейшем «Арендодатель», в лице заместителя начальника отдела – помощника лесничего Нефтеюганского территориального отдела – лесничества Управления лесного хозяйства и особо охраняемых природных территорий Департамента недропользования и природных ресурсов Ханты-Мансийского автономного округа – Югры Збродова Алексея Михайловича, действующего на основании доверенности Департамента недропользования и природных ресурсов Ханты-Мансийского автономного округа – Югры от «21» декабря 2017 года № 6-14-дд, с одной стороны и Акционерное общество энергетики и электрификации «Тюменьэнерго» (сокращенное наименование АО «Тюменьэнерго»), именуемое в дальнейшем «Арендатор», в лице директора филиала АО «Тюменьэнерго» Нефтеюганские электрические сети Ясковца Игоря Ивановича, действующего на основании доверенности от 09.02.2018 г. № 36339, с другой стороны, в дальнейшем совместно именуемые «Стороны», заключили настоящее дополнительное соглашение (далее - Соглашение) к договору аренды лесного участка от «17» февраля 2014 года № 0032/14-06-ДА (далее – Договор) о нижеследующем:

На основании приказа об утверждении лесохозяйственного регламента от 05.07.2018 № 36-нп «Об утверждении лесохозяйственного регламента Нефтеюганского лесничества и признании утратившими силу некоторых приказов Департамента природных ресурсов и несырьевого сектора экономики Ханты-Мансийского автономного округа – Югры», акта натурного технического обследования лесного участка:

1. Арендодателем считать Департамент недропользования и природных ресурсов Ханты-Мансийского автономного округа – Югры (Депнедра и природных ресурсов Югры).

2. Пункт 1.2 раздела 1 Договора изложить в следующей редакции:

«1.2. Лесной участок имеет следующие характеристики:

общая площадь: **329,5101** га под объект: «ПС 110 кВ Соровская с ответвлением от ВЛ 110 кВ Святогор-Чупальская 1,2».

местоположение: Ханты-Мансийский автономный округ - Югра, Нефтеюганский район, Нефтеюганское лесничество, Салымское участковое лесничество, Юнг-Яхское участковое лесничество в том числе:

Кадастровый номер/ номер учетной записи в государственном лесном реестре	Участковое лесничество, урочище	Номер лесного квартала (лесотаксационный выдел)	Площадь, га	Целевое назначение лесов
--/ 86/04/006/2014-02/00030	Салымское	500 (28,37,39,58,60,63,65), 501 (19,28,30,44,45,54,55), 502 (20,43,52,55,64)	8,3212	Защитные (запретные полосы лесов, расположенные вдоль водных объектов)
		439 (22,27,32,35,36), 453 (11,12,16,24,26,27,29,31,33,35,36,38, 39,41,43,44), 454 (2,23,25,26,28,29), 499 (28,32,36,39,52), 500 (35,36,61), 502 (5,18,22,41,42,53,61,66), 503 (1), 552 (4,5,10,14,15,16,17,18,19,20,21,24,26 ,27), 553 (1,2,30,31,32,36,38), 604 (40,44,45,54), 605 (44,50,56,57,58,60), 606 (23,31,32,33,34,35,40,41,46,47,48,49, 50,58,60,62), 607 (16,20,22,33), 608 (4,10,14,38,40,41,42,46), 609 (17,27,28,34,35,54,55,56,57,59,60,71 , 610 (1,8,24,28,46,47,48,49,55,60), 611 (1,9,18,21,23,24), 612 (3,19,20,22,26), 613 (1,3,4), 614 (1,2,6,10), 653 (1,17,19,74,75,88,89,90,91,92,93,94,9	320,8689	Эксплуатационные

СОГЛАСОВАНО
С. С. ЕСТЬ КОНКУРСНОЙ КОМИССИИ
ФИЛИАЛА АО «ТЮМЕНЬЭНЕРГО»
НЕФТЕЮГАНСКИЕ ЭЛЕКТРИЧЕСКИЕ
СЕТИ

Филиал АО «Тюменьэнерго» Нефтеюганские
Эл. Сети. Вед. спец-т ГПО А. С. Малкин

ОКАТО 7113400000
ОКТМО 7187400001

Нефтеюганский территориальный отдел –
лесничество

Адрес местонахождения:
г. Пыть-Ях, ул. Советская, 61
тел. (факс): (3463) 42-00-21

Заместитель начальника отдела – помощник
лесничего Нефтеюганского территориального отдела -
лесничества

Управления лесного хозяйства и особо охраняемых
природных территорий

Департамента недропользования и природных
ресурсов Ханты-Мансийского автономного
округа – Югры

Директор филиала АО «Тюменьэнерго»
Нефтеюганские электрические сети

_____ А.М. Збродов

(подпись)

М.П.

_____ И.И. Ясковец

(подпись)

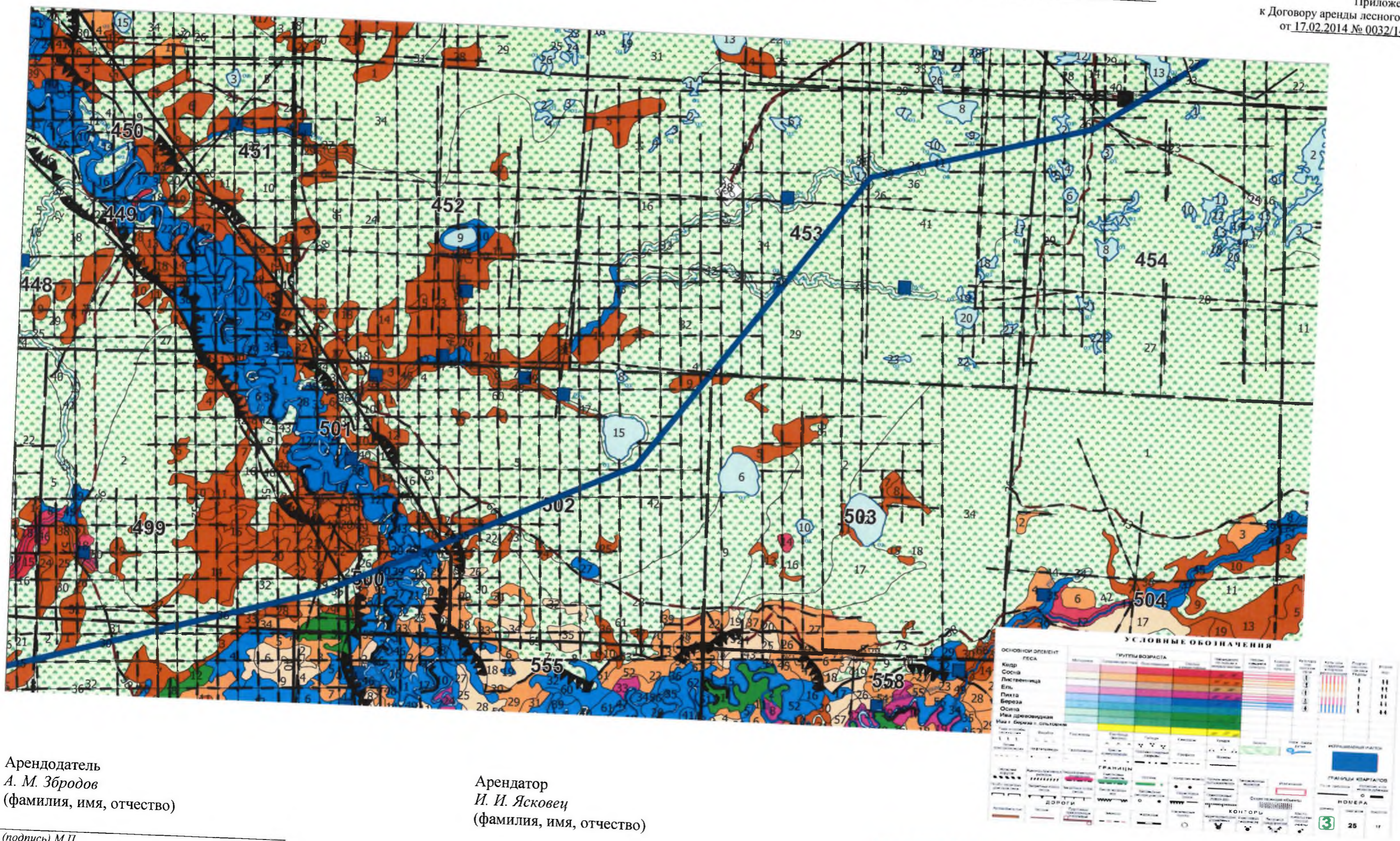
М.П.

СОГЛАСОВАНО
СЕКРЕТАРЬ КОНКУРСНОЙ КОМИССИИ
ФИЛИАЛА АО «ТЮМЕНЬЭНЕРГО»
НЕФТЕЮГАНСКИЕ ЭЛЕКТРИЧЕСКИЕ
СЕТИ

СХЕМА
расположения лесного участка
 Ханты-Мансийский автономный округ – Югра, Нефтеюганский район, Нефтеюганское лесничество, Салымское участковое лесничество, Юнг-Яхское участковое лесничество
 Масштаб: 1:75 000

Приложение №1
 к Дополнительному соглашению №01
 от 07.11.2018
 лист 3

Приложение № 1
 к Договору аренды лесного участка
 от 17.02.2014 № 0032/14-06-ПА



Арендодатель
 А. М. Збродов
 (фамилия, имя, отчество)

(подпись) М.П.

Арендатор
 И. И. Ясковец
 (фамилия, имя, отчество)

(подпись) М.П.

СОГЛАСОВАНО
 СЕТЕВАЯ КОМПЕТЕНТНАЯ КОМИССИЯ
 ФИЛИАЛА АО «ТЮМЕНЬЭНЕРГО»
 НЕФТЕЮГАНСКИЕ ЭЛЕКТРИЧЕСКИЕ
 СЕТИ

ФИЛИАЛ АО «ТЮМЕНЬЭНЕРГО» НЕФТЕЮГАНСКИЕ
 ЭЛ. СЕТИ ВЕД. СОБЧ-Т ГПО А.С. МАККИ

ХАРАКТЕРИСТИКИ

лесного участка

1. Распределение земель

Общая площадь-всего	В том числе									
	лесные земли					нелесные земли				
	покрытые лесными насаждениями	лесные культуры	лесные питомники, плантации	не покрытые лесными насаждениями	Итого	дороги	просеки	болота	другие	Итого
1	2	3	4	5	6	7	8	9	10	11
329,5101					0,0000	1,0805	0,04	101,1303	227,2593	329,5101

(га)

2. Характеристика насаждений

Целевое назначение лесов	Участковое лесничество/урочище (при наличии)	Лесной квартал	Лесотаксационный выдел	Преобладающая порода	Площадь(га)/запас древесины (куб.м)	В том числе по группам возраста древостоя (куб.м)				
						Молодняки	Средне-возрастные	Приспевающие	Спелые и перестойные	
1	2	3	4	5	6	7	8	9	10	
"ПС 110 кВ Соровская с ответвлением от ВЛ 110 кВ Святогор-Чупальская 1,2"										
Защитные	Салымское	500	28		0,3622	старица				
Защитные	Салымское	500	37		0,6731	ЛЭП (Линия электропередач)				
Защитные	Салымское	500	39		2,7267	коридор коммуникаций				
Защитные	Салымское	500	58		0,9892	Болото				
Защитные	Салымское	500	60		0,8543	коридор коммуникаций				
Защитные	Салымское	500	63		0,005	профиля				
Защитные	Салымское	500	65		0,005	профиля				
Защитные	Салымское	501	19		0,0666	Болото				
Защитные	Салымское	501	28		0,0996	реки				
Защитные	Салымское	501	30		0,1841	ЛЭП (Линия электропередач)				
Защитные	Салымское	501	44		0,8819	коридор коммуникаций				
Защитные	Салымское	501	45		0,3141	коридор коммуникаций				
Защитные	Салымское	501	54		0,005	профиля				
Защитные	Салымское	501	55		0,005	профиля				

СОГЛАСОВАНО
СЛУЖБА КОНТРОЛЯ КОМПЕТЕНЦИИ
ФИЛИАЛА АО «ТОМЬЕНЭНЕРГО»
НЕФТЕГОРСКИЕ ЭЛЕКТРИЧЕСКИЕ СЕТИ

Защитные	Салымское	502	20		0,0949	ЛЭП (Линия электропередач)
Защитные	Салымское	502	43		0,8895	коридор коммуникаций
Защитные	Салымское	502	52		0,0505	ЛЭП (Линия электропередач)
Защитные	Салымское	502	55		0,1095	Болото
Защитные	Салымское	502	64		0,005	просека квартальная
Эксплуатационные	Салымское	439	22		4,6308	Болото
Эксплуатационные	Салымское	439	27		0,0292	Болото
Эксплуатационные	Салымское	439	32		11,1063	коридор коммуникаций
Эксплуатационные	Салымское	439	35		0,005	коридор технологический
Эксплуатационные	Салымское	439	36		0,005	профиля
Эксплуатационные	Салымское	453	11		0,9104	озера
Эксплуатационные	Салымское	453	12		0,3068	озера
Эксплуатационные	Салымское	453	16		0,3248	Болото
Эксплуатационные	Салымское	453	24		0,0902	Болото
Эксплуатационные	Салымское	453	26		0,0899	Болото
Эксплуатационные	Салымское	453	27		17,6084	коридор коммуникаций
Эксплуатационные	Салымское	453	29		2,3036	Болото
Эксплуатационные	Салымское	453	31		0,044	Болото
Эксплуатационные	Салымское	453	33		0,0705	Болото
Эксплуатационные	Салымское	453	35		0,4559	Болото
Эксплуатационные	Салымское	453	36		0,6554	Болото
Эксплуатационные	Салымское	453	38		0,0177	озера
Эксплуатационные	Салымское	453	39		4,2768	коридор коммуникаций
Эксплуатационные	Салымское	453	41		4,0657	Болото
Эксплуатационные	Салымское	453	43		0,01	ручей
Эксплуатационные	Салымское	453	44		0,005	профиля
Эксплуатационные	Салымское	454	2		0,2118	озера
Эксплуатационные	Салымское	454	23		1,8988	Болото
Эксплуатационные	Салымское	454	25		0,081	Болото
Эксплуатационные	Салымское	454	26		5,8824	коридор коммуникаций
Эксплуатационные	Салымское	454	28		0,005	профиля
Эксплуатационные	Салымское	454	29		0,03	зимник
Эксплуатационные	Салымское	499	28		0,0107	ЛЭП (Линия электропередач)
Эксплуатационные	Салымское	499	32		2,6604	Болото
Эксплуатационные	Салымское	499	36		5,9283	коридор коммуникаций
Эксплуатационные	Салымское	499	39		4,2163	Болото
Эксплуатационные	Салымское	499	52		0,005	профиля
Эксплуатационные	Салымское	500	35		0,239	коридор коммуникаций
Эксплуатационные	Салымское	500	36		0,3237	Болото
Эксплуатационные	Салымское	500	61		0,005	просека квартальная
Эксплуатационные	Салымское	502	5		0,5249	Болото
Эксплуатационные	Салымское	502	18		0,0235	ЛЭП (Линия электропередач)
Эксплуатационные	Салымское	502	22		0,4123	Болото
Эксплуатационные	Салымское	502	41		16,7119	коридор коммуникаций
Эксплуатационные	Салымское	502	42		5,2057	Болото
Эксплуатационные	Салымское	502	53		0,2099	ЛЭП (Линия электропередач)
Эксплуатационные	Салымское	502	61		0,005	профиля
Эксплуатационные	Салымское	502	66		0,015	зимник
Эксплуатационные	Салымское	503	1		0,0009	ЛЭП (Линия электропередач)
Эксплуатационные	Салымское	552	4		0,2418	ЛЭП (Линия электропередач)
Эксплуатационные	Салымское	552	5		0,4684	ЛЭП (Линия электропередач)
Эксплуатационные	Салымское	552	10		0,0623	Болото

СОГЛАСОВАНО
СЛУЖБА КОНТРОЛЯ КОМПЕТЕНЦИЙ
ОТДЕЛ А.С. ТОМЕНЬЭНЕРГО

Эксплуатационные	Салымское	552	14		0,49	коридор коммуникаций
Эксплуатационные	Салымское	552	15		13,9337	коридор коммуникаций
Эксплуатационные	Салымское	552	16		0,1927	ЛЭП (Линия электропередач)
Эксплуатационные	Салымское	552	17		0,5109	Болото
Эксплуатационные	Салымское	552	18		4,3942	Болото
Эксплуатационные	Салымское	552	19		7,3367	Болото
Эксплуатационные	Салымское	552	20		0,4269	Болото
Эксплуатационные	Салымское	552	21		1,2724	Болото
Эксплуатационные	Салымское	552	24		1,7517	Болото
Эксплуатационные	Салымское	552	26		0,005	профиля
Эксплуатационные	Салымское	552	27		0,01	ручей
Эксплуатационные	Салымское	553	1		0,3238	ЛЭП (Линия электропередач)
Эксплуатационные	Салымское	553	2		0,2542	Болото
Эксплуатационные	Салымское	553	30		5,0509	коридор коммуникаций
Эксплуатационные	Салымское	553	31		1,678	Болото
Эксплуатационные	Салымское	553	32		3,6602	Болото
Эксплуатационные	Салымское	553	36		0,005	профиля
Эксплуатационные	Салымское	553	38		0,015	зимник
Эксплуатационные	Салымское	604	40		3,1147	Болото
Эксплуатационные	Салымское	604	44		8,9814	коридор коммуникаций
Эксплуатационные	Салымское	604	45		0,228	Болото
Эксплуатационные	Салымское	604	54		0,005	профиля
Эксплуатационные	Салымское	605	44		2,6351	Болото
Эксплуатационные	Салымское	605	50		0,3104	ЛЭП (Линия электропередач)
Эксплуатационные	Салымское	605	56		6,9047	коридор коммуникаций
Эксплуатационные	Салымское	605	57		0,0193	ЛЭП (Линия электропередач)
Эксплуатационные	Салымское	605	58		0,0164	Болото
Эксплуатационные	Салымское	605	60		0,005	просека квартальная
Эксплуатационные	Салымское	606	23		0,782	Болото
Эксплуатационные	Салымское	606	31		0,0509	ЛЭП (Линия электропередач)
Эксплуатационные	Салымское	606	32		0,0841	ЛЭП (Линия электропередач)
Эксплуатационные	Салымское	606	33		0,1731	ЛЭП (Линия электропередач)
Эксплуатационные	Салымское	606	34		0,2753	Болото
Эксплуатационные	Салымское	606	35		0,0027	ЛЭП (Линия электропередач)
Эксплуатационные	Салымское	606	40		0,2346	ЛЭП (Линия электропередач)
Эксплуатационные	Салымское	606	41		0,1526	Болото
Эксплуатационные	Салымское	606	46		2,2692	коридор коммуникаций
Эксплуатационные	Салымское	606	47		0,0585	ЛЭП (Линия электропередач)
Эксплуатационные	Салымское	606	48		4,6593	коридор коммуникаций
Эксплуатационные	Салымское	606	49		0,0191	ЛЭП (Линия электропередач)
Эксплуатационные	Салымское	606	50		0,0308	Болото
Эксплуатационные	Салымское	606	58		0,1558	ЛЭП (Линия электропередач)
Эксплуатационные	Салымское	606	60		0,01	реки
Эксплуатационные	Салымское	606	62		0,005	просека квартальная
Эксплуатационные	Салымское	607	16		3,5734	Болото
Эксплуатационные	Салымское	607	20		0,4814	ЛЭП (Линия электропередач)
Эксплуатационные	Салымское	607	22		7,4062	коридор коммуникаций
Эксплуатационные	Салымское	607	33		0,005	просека квартальная
Эксплуатационные	Салымское	608	4		3,1919	Болото
Эксплуатационные	Салымское	608	10		1,3479	ЛЭП (Линия электропередач)
Эксплуатационные	Салымское	608	14		0,1053	ЛЭП (Линия электропередач)
Эксплуатационные	Салымское	608	38		0,0048	Болото
Эксплуатационные	Салымское	608	40		9,1932	коридор коммуникаций

СОГЛАСОВАНО
СЕКЦИЕЙ КОММУНАЛЬНОЙ КОМПЛЕКСНОЙ
СЛУЖБЫ АДМИНИСТРАЦИИ РАЙОНА

Эксплуатационные	Салымское	608	41		0,3567	Болото
Эксплуатационные	Салымское	608	42		1,2874	Болото
Эксплуатационные	Салымское	608	46		0,005	просека квартальная
Эксплуатационные	Салымское	609	17		0,2098	Болото
Эксплуатационные	Салымское	609	27		1,3098	ЛЭП (Линия электропередач)
Эксплуатационные	Салымское	609	28		0,4143	ЛЭП (Линия электропередач)
Эксплуатационные	Салымское	609	34		0,8009	ЛЭП (Линия электропередач)
Эксплуатационные	Салымское	609	35		0,745	ЛЭП (Линия электропередач)
Эксплуатационные	Салымское	609	54		10,5042	коридор коммуникаций
Эксплуатационные	Салымское	609	55		1,1094	Болото
Эксплуатационные	Салымское	609	56		0,0103	ЛЭП (Линия электропередач)
Эксплуатационные	Салымское	609	57		0,0564	ЛЭП (Линия электропередач)
Эксплуатационные	Салымское	609	59		0,0908	ЛЭП (Линия электропередач)
Эксплуатационные	Салымское	609	60		0,9702	коридор коммуникаций
Эксплуатационные	Салымское	609	71		0,005	просека квартальная
Эксплуатационные	Салымское	610	1		0,094	реки
Эксплуатационные	Салымское	610	8		0,4848	Болото
Эксплуатационные	Салымское	610	24		0,3678	ЛЭП (Линия электропередач)
Эксплуатационные	Салымское	610	28		0,0399	ЛЭП (Линия электропередач)
Эксплуатационные	Салымское	610	46		1,1461	коридор коммуникаций
Эксплуатационные	Салымское	610	47		0,0186	ЛЭП (Линия электропередач)
Эксплуатационные	Салымское	610	48		5,681	коридор коммуникаций
Эксплуатационные	Салымское	610	49		0,6424	Болото
Эксплуатационные	Салымское	610	55		0,038	ЛЭП (Линия электропередач)
Эксплуатационные	Салымское	610	60		0,015	зимник
Эксплуатационные	Салымское	611	1		0,2687	Болото
Эксплуатационные	Салымское	611	9		0,0065	ЛЭП (Линия электропередач)
Эксплуатационные	Салымское	611	18		3,0616	Болото
Эксплуатационные	Салымское	611	21		14,3762	коридор коммуникаций
Эксплуатационные	Салымское	611	23		0,005	коридор технологический
Эксплуатационные	Салымское	611	24		0,005	профиля
Эксплуатационные	Салымское	612	3		2,6423	Болото
Эксплуатационные	Салымское	612	19		2,9756	Болото
Эксплуатационные	Салымское	612	20		22,5948	коридор коммуникаций
Эксплуатационные	Салымское	612	22		2,4256	Болото
Эксплуатационные	Салымское	612	26		0,005	профиля
Эксплуатационные	Салымское	613	1		3,5912	Болото
Эксплуатационные	Салымское	613	3		9,0423	коридор коммуникаций
Эксплуатационные	Салымское	613	4		7,1534	Болото
Эксплуатационные	Салымское	614	1		1,8854	Болото
Эксплуатационные	Салымское	614	2		1,7291	Болото
Эксплуатационные	Салымское	614	6		3,0149	коридор коммуникаций
Эксплуатационные	Салымское	614	10		0,005	профиля
Эксплуатационные	Салымское	653	1		0,4061	Болото
Эксплуатационные	Салымское	653	17		0,0161	ЛЭП (Линия электропередач)
Эксплуатационные	Салымское	653	19		0,0165	ЛЭП (Линия электропередач)
Эксплуатационные	Салымское	653	74		0,1281	ЛЭП (Линия электропередач)
Эксплуатационные	Салымское	653	75		0,0528	ЛЭП (Линия электропередач)
Эксплуатационные	Салымское	653	88		0,096	ЛЭП (Линия электропередач)
Эксплуатационные	Салымское	653	89		0,0102	ЛЭП (Линия электропередач)
Эксплуатационные	Салымское	653	90		0,0204	ЛЭП (Линия электропередач)
Эксплуатационные	Салымское	653	91		0,169	Болото
Эксплуатационные	Салымское	653	92		0,0152	ЛЭП (Линия электропередач)

Дополнительное соглашение №01 от 07.11.2018
о внесении изменений в договор аренды лесного участка
от 17.02.2014 № 0032/14-06-ДА

Эксплуатационные	Салымское	653	93		0,0368	ЛЭП (Линия электропередач)					
Эксплуатационные	Салымское	653	94		2,5548	Подстанция					
Эксплуатационные	Салымское	653	95		4,7074	коридор коммуникаций					
Эксплуатационные	Салымское	653	99		1,0055	дороги					
Эксплуатационные	Салымское	653	104		0,005	профиля					
Эксплуатационные	Салымское	654	2		3,1289	Болото					
Эксплуатационные	Салымское	654	3		1,4439	Болото					
Эксплуатационные	Салымское	654	5		0,0453	ЛЭП (Линия электропередач)					
Эксплуатационные	Салымское	654	6		0,7881	Болото					
Эксплуатационные	Салымское	654	7		0,45	Болото					
Эксплуатационные	Салымское	654	8		0,2201	ЛЭП (Линия электропередач)					
Эксплуатационные	Салымское	654	9		0,1501	ЛЭП (Линия электропередач)					
Эксплуатационные	Салымское	654	49		14,0084	коридор коммуникаций					
Эксплуатационные	Салымское	654	52		0,005	просека квартальная					
Эксплуатационные	Салымское	654	53		0,005	профиля					
Итого по Салымскому участковому лесничеству					329,1901						
Эксплуатационные	Юнг-Яхское	402	30		0,32	Болото					
Итого по Юнг-Яхскому участковому лесничеству					0,32						
Всего по отводу:					329,5101	/	0	0	0	0	0
в т.ч. Защитные леса					8,3212	0	0	0	0	0	0
эксплуатационные леса					321,1889	0	0	0	0	0	0

3. Средние таксационные показатели насаждений лесного участка

Целевое назначение лесов	Преобладающая порода	Состав	Возраст	Бонитет	Полнота	Средний запас древесины лесных насаждений (куб.м/га)			
						молодняки	средне-возрастные	приспевающие	спелые и перестойные
1	2	3	4	5	6	7	8	9	10

4. Объекты лесной инфраструктуры

№ п/п	Лесничество	Участковое лесничество/урочище (при наличии)	Лесной квартал	Лесотаксационный выдел	Наименование объекта	Единица измерения	Объем
1	2	3	4	5	6	7	8
1	Нефтеюганское	Салымское	502	64	просека квартальная		
2	Нефтеюганское	Салымское	500	61	просека квартальная		
3	Нефтеюганское	Салымское	605	60	просека квартальная		
4	Нефтеюганское	Салымское	606	62	просека квартальная		
5	Нефтеюганское	Салымское	607	33	просека квартальная		
6	Нефтеюганское	Салымское	608	46	просека квартальная		
7	Нефтеюганское	Салымское	609	71	просека квартальная		

СОГЛАСОВАНО
СЛУЖБА ПО ТЕХНИЧЕСКОМУ РЕГУЛИРОВАНИЮ И МЕТРОЛОГИИ

8	Нефтеюганское	Салымское	654	52	просека квартальная		
---	---------------	-----------	-----	----	------------------------	--	--

5. Особо защитные участки лесов

№ п/п	Лесничество	Участковое лесничество/урочище (при наличии)	Лесной квартал	Лесотаксационный выдел	Назначение	Площадь (га)
1	2	3	4	5	6	7
-	-	-	-	-	-	-

6. Объекты лесного семеноводства

№ п/п	Лесничество	Участковое лесничество/урочище (при наличии)	Лесной квартал	Лесотаксационный выдел	Наименование объекта лесного семеноводства	Единица измерения	Объем
1	2	3	4	5	6	7	8

7. Объекты, не связанные с созданием лесной инфраструктуры

N п/п	Лесничество	Участковое лесничество/урочище (при наличии)	Лесной квартал	Лесотаксационный выдел	Наименование объекта	Единица измерения	Объем
1	2	3	4	5	6	7	8
1	Нефтеюганское	Салымское	500	37	ЛЭП		
2	Нефтеюганское	Салымское	500	39	корридор коммуникаций		
3	Нефтеюганское	Салымское	500	60	корридор коммуникаций		
4	Нефтеюганское	Салымское	501	30	ЛЭП		
5	Нефтеюганское	Салымское	501	44	корридор коммуникаций		
6	Нефтеюганское	Салымское	501	45	корридор коммуникаций		
7	Нефтеюганское	Салымское	502	20	ЛЭП		
8	Нефтеюганское	Салымское	502	43	корридор коммуникаций		
9	Нефтеюганское	Салымское	502	52	ЛЭП		
10	Нефтеюганское	Салымское	439	32	корридор коммуникаций		
11	Нефтеюганское	Салымское	439	35	корридор технологический		
12	Нефтеюганское	Салымское	453	27	корридор коммуникаций		
13	Нефтеюганское	Салымское	453	39	корридор коммуникаций		
14	Нефтеюганское	Салымское	454	26	корридор коммуникаций		
15	Нефтеюганское	Салымское	454	29	зимник		
16	Нефтеюганское	Салымское	499	28	ЛЭП		
17	Нефтеюганское	Салымское	499	36	корридор коммуникаций		
18	Нефтеюганское	Салымское	500	35	корридор коммуникаций		
19	Нефтеюганское	Салымское	502	18	ЛЭП		
20	Нефтеюганское	Салымское	502	41	корридор коммуникаций		
21	Нефтеюганское	Салымское	502	53	ЛЭП		
22	Нефтеюганское	Салымское	502	66	зимник		
23	Нефтеюганское	Салымское	503	1	ЛЭП		

СОГЛАСОВАНО
 СЕЛЕКЦИОННОЙ КОМИССИИ
 ФИЛИАЛА АО «ТОМЬЕНЭНЕРГО»

24	Нефтеюганское	Салымское	552	4	ЛЭП		
25	Нефтеюганское	Салымское	552	5	ЛЭП		
26	Нефтеюганское	Салымское	552	14	корридор коммуникаций		
27	Нефтеюганское	Салымское	552	15	корридор коммуникаций		
28	Нефтеюганское	Салымское	552	16	ЛЭП		
29	Нефтеюганское	Салымское	553	1	ЛЭП		
30	Нефтеюганское	Салымское	553	30	корридор коммуникаций		
31	Нефтеюганское	Салымское	553	38	зимник		
32	Нефтеюганское	Салымское	604	44	корридор коммуникаций		
33	Нефтеюганское	Салымское	605	50	ЛЭП		
34	Нефтеюганское	Салымское	605	56	корридор коммуникаций		
35	Нефтеюганское	Салымское	605	57	ЛЭП		
36	Нефтеюганское	Салымское	606	31	ЛЭП		
37	Нефтеюганское	Салымское	606	32	ЛЭП		
38	Нефтеюганское	Салымское	606	33	ЛЭП		
39	Нефтеюганское	Салымское	606	35	ЛЭП		
40	Нефтеюганское	Салымское	606	40	ЛЭП		
41	Нефтеюганское	Салымское	606	46	корридор коммуникаций		
42	Нефтеюганское	Салымское	606	47	ЛЭП		
43	Нефтеюганское	Салымское	606	48	корридор коммуникаций		
44	Нефтеюганское	Салымское	606	49	ЛЭП		
45	Нефтеюганское	Салымское	606	58	ЛЭП		
46	Нефтеюганское	Салымское	607	20	ЛЭП		
47	Нефтеюганское	Салымское	607	22	корридор коммуникаций		
48	Нефтеюганское	Салымское	608	10	ЛЭП		
49	Нефтеюганское	Салымское	608	14	ЛЭП		
50	Нефтеюганское	Салымское	608	40	корридор коммуникаций		
51	Нефтеюганское	Салымское	609	27	ЛЭП		
52	Нефтеюганское	Салымское	609	28	ЛЭП		
53	Нефтеюганское	Салымское	609	34	ЛЭП		
54	Нефтеюганское	Салымское	609	35	ЛЭП		
55	Нефтеюганское	Салымское	609	54	корридор коммуникаций		
56	Нефтеюганское	Салымское	609	56	ЛЭП		
57	Нефтеюганское	Салымское	609	57	ЛЭП		
58	Нефтеюганское	Салымское	609	59	ЛЭП		
59	Нефтеюганское	Салымское	609	60	корридор коммуникаций		
60	Нефтеюганское	Салымское	610	24	ЛЭП		
61	Нефтеюганское	Салымское	610	28	ЛЭП		
62	Нефтеюганское	Салымское	610	46	корридор коммуникаций		
63	Нефтеюганское	Салымское	610	47	ЛЭП		
64	Нефтеюганское	Салымское	610	48	корридор коммуникаций		
65	Нефтеюганское	Салымское	610	55	ЛЭП		
66	Нефтеюганское	Салымское	610	60	зимник		
67	Нефтеюганское	Салымское	611	9	ЛЭП		
68	Нефтеюганское	Салымское	611	21	корридор коммуникаций		

СОГЛАСОВАНО
Сектор «Энергетика» филиала АО «Томьэнерго»

69	Нефтеюганское	Салымское	611	23	корридор технологический		
70	Нефтеюганское	Салымское	612	20	корридор коммуникаций		
71	Нефтеюганское	Салымское	613	3	корридор коммуникаций		
72	Нефтеюганское	Салымское	614	6	корридор коммуникаций		
73	Нефтеюганское	Салымское	653	17	ЛЭП		
74	Нефтеюганское	Салымское	653	19	ЛЭП		
75	Нефтеюганское	Салымское	653	74	ЛЭП		
76	Нефтеюганское	Салымское	653	75	ЛЭП		
77	Нефтеюганское	Салымское	653	88	ЛЭП		
78	Нефтеюганское	Салымское	653	89	ЛЭП		
79	Нефтеюганское	Салымское	653	90	ЛЭП		
80	Нефтеюганское	Салымское	653	92	ЛЭП		
81	Нефтеюганское	Салымское	653	93	ЛЭП		
82	Нефтеюганское	Салымское	653	94	Подстанция		
83	Нефтеюганское	Салымское	653	95	корридор коммуникаций		
84	Нефтеюганское	Салымское	653	99	дороги		
85	Нефтеюганское	Салымское	654	5	ЛЭП		
86	Нефтеюганское	Салымское	654	8	ЛЭП		
87	Нефтеюганское	Салымское	654	9	ЛЭП		
88	Нефтеюганское	Салымское	654	49	корридор коммуникаций		

Арендодатель
Збродов А.М.
(фамилия, имя, отчество)

Арендатор
Ясковец И.И.
(фамилия, имя, отчество)

(подпись) М.П.

(подпись) М.П.

СОГЛАСОВАНО
СЛУЖБА КОНТРОЛЯ КОМПЕТЕНЦИЙ
ФИЛИАЛА АО «ТЮМЕНЬЭНЕРГО»
П-ОТДЕЛЕНИЕ ЭЛЕКТРИЧЕСКИЕ
СЕТИ

РАСЧЕТ
арендной платы за использование лесов в целях строительства, реконструкция, эксплуатация
линейных объектов

г. Пыть-Ях

«07» ноября 2018 года

Целевое назначение	Площадь	Категория земель	Ставка за 1 га в год (Постан. Прав-ва РФ № 310 от 22.05.2007 г.)	Поправочный повышающий коэффициент при категории защитности				Поправочный понижающий коэффициент				Арендная плата по минимальным ставкам, (руб)	
				Запретные полосы лесов, расположенные вдоль водных объектов	Нерестозащитные полосы лесов с ОЗУ	Защитные полосы вдоль автодорог и ж/д магистралей	Защитные полосы вдоль автодорог и ж/д магистралей с ОЗУ	Эксплуатационные леса	насаждения	гарь, вырубки, прогалины, пустыри, погибшие древостой	редины		нелесные земли
Защитные	8,1401	Нелесные земли (другие)	2157,12	4								1	70236,69
	0,1811	Нелесные земли	2157,12	4								0,5	781,31
Эксплуатационные	93,9296	Нелесные земли	2157,12					2				0,5	202617,42
	227,2593	Нелесные земли (другие)	2 157,12	-	-	-	-	2	-	-	-	1	980451,16
ИТОГО:	329,5101												1 254 086,58
Коэффициент индексации на 2018 г. (Постановление Правительства РФ от 11.11.2017 № 1363)												1,57	
Постановление Правительства №109 от 25.02.2011г.												0,10	
Арендная плата за 2018 год составляет: (Сто девяносто шесть тысяч восемьсот девяносто один рубль 59 коп.)												196 891,59	

Ставки платы за единицу площади лесного участка, находящегося в федеральной собственности, применяются согласно постановлению Правительства РФ от 22.05.2007 № 310 «О ставках платы за единицу объема лесных ресурсов и ставках платы за единицу площади лесного участка, находящегося в федеральной собственности».

Ставки платы за единицу объема лесных ресурсов (за исключением древесины) и ставки платы за единицу площади лесного участка для аренды лесного участка, находящегося в федеральной собственности, установленные в 2007 году, применяются в 2018 году с коэффициентом 1,57 (Постановление Правительства РФ от 11.11.2017 № 1363).

Арендная плата составляет:

- 196 891,59 (Сто девяносто шесть тысяч восемьсот девяносто один рубль 59 коп.) в год.

Арендодатель
Збродов А.М.
(фамилия, имя, отчество)

Арендатор
Ясковец И.И.
(фамилия, имя, отчество)

(подпись) М.П.

(подпись) М.П.

СОГЛАСОВАНО
СЕКЦИЯ КОНКУРСНОЙ КОМИССИИ
Филиал АО «Томьэнергосбыт»

СРОКИ
ВНЕСЕНИЯ АРЕНДНОЙ ПЛАТЫ

(рублей)

№п/ п	Календарный план	Арендная плата, установленная по договору аренды лесного участка, всего	В том числе		
			в местный бюджет	в бюджет субъекта Российской Федерации	в федеральный бюджет
1.	I квартал	48548,61	-	-	48548,61
2.	II квартал	49088,04	-	-	49088,04
3.	III квартал	49627,47	-	-	49627,47
4.	IV квартал	49627,47	-	-	49627,47
Итого (за год):		196 891,59	-	-	196 891,59

Платежные реквизиты для перечисления арендной платы в части минимального размера (федеральный бюджет):

Получатель УФК по Ханты-Мансийскому автономному округу – Югре (Депнедра и природных ресурсов Югры, л/сч 04871D91453)
ИНН / КПП 8601001885/ 860101001
Счет 401 018 109 000 000 100 01
Банк РКЦ ХАНТЫ-МАНСИЙСК Г. ХАНТЫ-МАНСИЙСК
БИК 047162000
ОКТМО 71818 000 Нефтеюганский территориальный отдел – лесничество
КБК 053 1 12 04012 01 6000 120

Назначение платежа: Плата за использование лесов в части, минимального размера арендной платы по договору аренды лесного участка от 17.02.2014 года 0032/14-06-ДА, в целях *строительство, реконструкция, эксплуатация линейных объектов* «Нефтеюганский территориальный отдел – лесничество».

Арендодатель
Збродов А.М.
(фамилия, имя, отчество)

Арендатор
Ясковец И.И.
(фамилия, имя, отчество)

(подпись) М.П.

(подпись) М.П.

СОГЛАСОВАНО
СЕЛЕВЬ КОМПЕТЕНТНОЙ КОМИССИИ
ФИЛИАЛА АО «ТОМЬЕНЬЭНЕРГО»
И-ОБЪЕКТОВ ЭЛЕКТРИЧЕСКИЕ
СЕТИ