

**Общество с ограниченной ответственностью
«Альтернатива»**

Заказчик – АО «Тюменьэнерго»

Реконструкция здания синхронных компенсаторов

ПРОЕКТНАЯ ДОКУМЕНТАЦИЯ

Раздел 2. Схема планировочной организации земельного участка

**288.00-17-ПЗУ
Изменение 2**

| Изм. | №Док. | Подп. | Дата |
|------|-------|-------|-------|
| 1 | 23-17 | | 12.17 |
| 2 | 28-18 | | 04.18 |
| | | | |

г. Екатеринбург, 2017

**Общество с ограниченной ответственностью
«Альтернатива»**

Заказчик – АО «Тюменьэнерго»

Реконструкция здания синхронных компенсаторов

ПРОЕКТНАЯ ДОКУМЕНТАЦИЯ

Раздел 2. Схема планировочной организации земельного участка

**288.00-17-ПЗУ
Изменение 2**

| | | |
|--------------|--------------|--------------|
| Инв. № подл. | Подп. и дата | Взам. инв. № |
| | | |

Главный инженер проекта

Г.М. Сагдеев


г. Екатеринбург, 2017

| | | | | | | | | | | |
|------------------------------|--|--|--|--|--|--|--|--|-----|---|
| | | | | | | | | | | 2 |
| Обозначение | | Наименование | | | | | | | Стр | |
| 288.00-17-ПЗУ.С | | Содержание тома | | | | | | | 2 | |
| 288.00-17-СП | | Состав проектной документации | | | | | | | 3 | |
| 288.00-17-ПЗУ.ТЧ | | Текстовая часть | | | | | | | | |
| | | 1. Исходные данные. | | | | | | | 4 | |
| | | 2. Схема планировочной организации земельного участка. | | | | | | | 4 | |
| | | 2.1. Характеристика земельного участка. | | | | | | | 4 | |
| | | 2.2. Обоснование границ санитарно-защитных зон. | | | | | | | 5 | |
| | | 2.3. Обоснование планировочной организации земельного участка. Зонирование территории. Планировочные решения генерального плана. | | | | | | | 5 | |
| | | 2.4. Техничко-экономические показатели земельного участка. | | | | | | | 6 | |
| | | 2.5. Решения по инженерной подготовке территории. | | | | | | | 7 | |
| | | 2.6. Организация рельефа вертикальной планировкой. План земляных масс. | | | | | | | 7 | |
| | | 2.7. Инженерно-техническое обеспечение. | | | | | | | 8 | |
| | | 2.8. Благоустройство и озеленение территории. | | | | | | | 8 | |
| | | 2.9. Транспорт | | | | | | | 8 | |
| | | | | | | | | | | |
| | | 3. Ссылочные нормативные документы. | | | | | | | 10 | |
| | | Графическая часть | | | | | | | | |
| 288.00-17-ПЗУ л. 1 изм.2 | | Схема планировочной организации земельного участка. М 1:500 | | | | | | | 12 | |
| 288.00-17-ПЗУ л. 2, изм.2 | | Схема размещения сетей инженерно-технического Обеспечения. М 1:500 | | | | | | | 13 | |
| 288.00-17-ПЗУ л. 3, изм.2 | | План организации рельефа. М 1:500 | | | | | | | 14 | |
| 288.00-17-ПЗУ л. 4, изм.2 | | План земляных масс. М 1:500 | | | | | | | 15 | |
| | | | | | | | | | | |
| | | | | | | | | | | |
| | | | | | | | | | | |
| | | | | | | | | | | |
| | | | | | | | | | | |
| | | | | | | | | | | |
| | | | | | | | | | | |
| | | | | | | | | | | |
| | | | | | | | | | | |
| | | | | | | | | | | |
| | | | | | | | | | | |
| | | | | | | | | | | |
| | | | | | | | | | | |
| | | | | | | | | | | |
| | | | | | | | | | | |
| | | | | | | | | | | |
| | | | | | | | | | | |
| | | | | | | | | | | |
| | | | | | | | | | | |
| | | | | | | | | | | |
| | | | | | | | | | | |
| | | | | | | | | | | |
| | | | | | | | | | | |
| | | | | | | | | | | |
| | | | | | | | | | | |
| | | | | | | | | | | |
| | | | | | | | | | | |
| | | | | | | | | | | |
| | | | | | | | | | | |
| | | | | | | | | | | |
| | | | | | | | | | | |
| | | | | | | | | | | |
| | | | | | | | | | | |
| | | | | | | | | | | |
| | | | | | | | | | | |
| | | | | | | | | | | |
| | | | | | | | | | | |
| | | | | | | | | | | |
| | | | | | | | | | | |
| | | | | | | | | | | |
| | | | | | | | | | | |
| | | | | | | | | | | |
| | | | | | | | | | | |
| | | | | | | | | | | |
| | | | | | | | | | | |
| | | | | | | | | | | |
| | | | | | | | | | | |
| | | | | | | | | | | |
| | | | | | | | | | | |
| | | | | | | | | | | |
| | | | | | | | | | | |
| | | | | | | | | | | |
| | | | | | | | | | | |
| | | | | | | | | | | |
| | | | | | | | | | | |
| | | | | | | | | | | |
| | | | | | | | | | | |
| | | | | | | | | | | |
| | | | | | | | | | | |
| | | | | | | | | | | |
| | | | | | | | | | | |
| | | | | | | | | | | |
| | | | | | | | | | | |
| | | | | | | | | | | |
| | | | | | | | | | | |
| | | | | | | | | | | |
| | | | | | | | | | | |
| | | | | | | | | | | |
| | | | | | | | | | | |
| | | | | | | | | | | |
| | | | | | | | | | | |
| | | | | | | | | | | |
| | | | | | | | | | | |
| | | | | | | | | | | |
| | | | | | | | | | | |
| | | | | | | | | | | |
| | | | | | | | | | | |
| | | | | | | | | | | |
| | | | | | | | | | | |
| | | | | | | | | | | |
| | | | | | | | | | | |
| | | | | | | | | | | |
| | | | | | | | | | | |
| | | | | | | | | | | |
| | | | | | | | | | | |
| | | | | | | | | | | |
| | | | | | | | | | | |
| | | | | | | | | | | |
| | | | | | | | | | | |
| | | | | | | | | | | |
| | | | | | | | | | | |
| | | | | | | | | | | |
| | | | | | | | | | | |
| | | | | | | | | | | |
| | | | | | | | | | | |
| | | | | | | | | | | |
| | | | | | | | | | | |
| | | | | | | | | | | |
| | | | | | | | | | | |
| | | | | | | | | | | |
| | | | | | | | | | | |
| | | | | | | | | | | |
| | | | | | | | | | | |
| | | | | | | | | | | |
| | | | | | | | | | | |
| | | | | | | | | | | |
| | | | | | | | | | | |
| | | | | | | | | | | |
| | | | | | | | | | | |
| | | | | | | | | | | |
| | | | | | | | | | | |
| | | | | | | | | | | |
| | | | | | | | | | | |
| | | | | | | | | | | |
| | | | | | | | | | | |
| | | | | | | | | | | |
| | | | | | | | | | | |
| | | | | | | | | | | |
| | | | | | | | | | | |
| | | | | | | | | | | |
| | | | | | | | | | | |
| | | | | | | | | | | |
| | | | | | | | | | | |
| | | | | | | | | | | |
| | | | | | | | | | | |
| | | | | | | | | | | |
| | | | | | | | | | | |
| | | | | | | | | | | |
| | | | | | | | | | | |
| | | | | | | | | | | |
| | | | | | | | | | | |
| | | | | | | | | | | |
| | | | | | | | | | | |
| | | | | | | | | | | |
| | | | | | | | | | | |
| | | | | | | | | | | |
| | | | | | | | | | | |
| | | | | | | | | | | |
| | | | | | | | | | | |
| | | | | | | | | | | |
| | | | | | | | | | | |
| | | | | | | | | | | |
| | | | | | | | | | | |
| | | | | | | | | | | |
| | | | | | | | | | | |
| | | | | | | | | | | |
| | | | | | | | | | | |
| | | | | | | | | | | |
| | | | | | | | | | | |
| | | | | | | | | | | |
| | | | | | | | | | | |
| | | | | | | | | | | |
| | | | | | | | | | | |
| | | | | | | | | | | |
| | | | | | | | | | | |
| | | | | | | | | | | |
| | | | | | | | | | | |
| | | | | | | | | | | |
| | | | | | | | | | | |
| | | | | | | | | | | |
| | | | | | | | | | | |
| | | | | | | | | | | |
| | | | | | | | | | | |
| | | | | | | | | | | |
| | | | | | | | | | | |
| | | | | | | | | | | |
| | | | | | | | | | | |
| | | | | | | | | | | |
| | | | | | | | | | | |
| | | | | | | | | | | |
| | | | | | | | | | | |
| | | | | | | | | | | |
| | | | | | | | | | | |
| | | | | | | | | | | |
| | | | | | | | | | | |
| | | | | | | | | | | |
| | | | | | | | | | | |
| | | | | | | | | | | |
| | | | | | | | | | | |
| | | | | | | | | | | |
| | | | | | | | | | | |
| | | | | | | | | | | |
| | | | | | | | | | | |
| | | | | | | | | | | |
| | | | | | | | | | | |
| | | | | | | | | | | |
| | | | | | | | | | | |
| | | | | | | | | | | |
| | | | | | | | | | | |
| | | | | | | | | | | |
| | | | | | | | | | | |
| | | | | | | | | | | |
| | | | | | | | | | | |
| | | | | | | | | | | |
| | | | | | | | | | | |
| | | | | | | | | | | |
| | | | | | | | | | | |
| | | | | | | | | | | |
| | | | | | | | | | | |
| | | | | | | | | | | |
| | | | | | | | | | | |
| | | | | | | | | | | |
| | | | | | | | | | | |
| | | | | | | | | | | |
| | | | | | | | | | | |
| | | | | | | | | | | |
| | | | | | | | | | | |
| | | | | | | | | | | |
| | | | | | | | | | | |
| | | | | | | | | | | |
| | | | | | | | | | | |
| | | | | | | | | | | |
| | | | | | | | | | | |
| | | | | | | | | | | |
| | | | | | | | | | | |
| | | | | | | | | | | |
| | | | | | | | | | | |
| | | | | | | | | | | |
| | | | | | | | | | | |
| | | | | | | | | | | |
| | | | | | | | | | | |
| | | | | | | | | | | |
| | | | | | | | | | | |
| | | | | | | | | | | |
| | | | | | | | | | | |
| | | | | | | | | | | |
| | | | | | | | | | | |
| | | | | | | | | | | |
| | | | | | | | | | | |
| | | | | | | | | | | |
| | | | | | | | | | | |
| | | | | | | | | | | |
| | | | | | | | | | | |
| | | | | | | | | | | |
| | | | | | | | | | | |
| | | | | | | | | | | |
| | | | | | | | | | | |
| | | | | | | | | | | |
| | | | | | | | | | | |
| | | | | | | | | | | |
| | | | | | | | | | | |
| | | | | | | | | | | |
| | | | | | | | | | | |
| | | | | | | | | | | |
| | | | | | | | | | | |
| | | | | | | | | | | |
| | | | | | | | | | | |
| | | | | | | | | | | |
| | | | | | | | | | | |
| | | | | | | | | | | |
| | | | | | | | | | | |
| | | | | | | | | | | |
| | | | | | | | | | | |
| | | | | | | | | | | |
| | | | | | | | | | | |
| | | | | | | | | | | |
| | | | | | | | | | | |
| | | | | | | | | | | |
| | | | | | | | | | | |
| | | | | | | | | | | |
| | | | | | | | | | | |
| | | | | | | | | | | |
| | | | | | | | | | | |
| | | | | | | | | | | |
| | | | | | | | | | | |
| | | | | | | | | | | |
| | | | | | | | | | | |
| | | | | | | | | | | |
| | | | | | | | | | | |
| | | | | | | | | | | |
| | | | | | | | | | | |
| | | | | | | | | | | |
| | | | | | | | | | | |
| | | | | | | | | | | |
| | | | | | | | | | | |
| | | | | | | | | | | |
| | | | | | | | | | | |
| | | | | | | | | | | |
| | | | | | | | | | | |
| | | | | | | | | | | |
| | | | | | | | | | | |
| | | | | | | | | | | |
| | | | | | | | | | | |
| | | | | | | | | | | |
| | | | | | | | | | | |
| | | | | | | | | | | |
| | | | | | | | | | | |
| | | | | | | | | | | |
| | | | | | | | | | | |
| | | | | | | | | | | |
| | | | | | | | | | | |
| | | | | | | | | | | |
| | | | | | | | | | | |
| | | | | | | | | | | |
| | | | | | | | | | | |
| | | | | | | | | | | |
| | | | | | | | | | | |
| | | | | | | | | | | |
| | | | | | | | | | | |
| | | | | | | | | | | |
| | | | | | | | | | | |
| | | | | | | | | | | |
| | | | | | | | | | | |
| | | | | | | | | | | |
| | | | | | | | | | | |
| | | | | | | | | | | |
| | | | | | | | | | | |
| | | | | | | | | | | |
| | | | | | | | | | | |
| | | | | | | | | | | |
| | | | | | | | | | | |
| | | | | | | | | | | |
| | | | | | | | | | | |
| | | | | | | | | | | |
| | | | | | | | | | | |
| | | | | | | | | | | |
| | | | | | | | | | | |
| | | | | | | | | | | |
| | | | | | | | | | | |
| | | | | | | | | | | |
| | | | | | | | | | | |
| | | | | | | | | | | |
| | | | | | | | | | | |
| | | | | | | | | | | |
| | | | | | | | | | | |
| | | | | | | | | | | |
| | | | | | | | | | | |
| | | | | | | | | | | |
| | | | | | | | | | | |
| | | | | | | | | | | |
| | | | | | | | | | | |
| | | | | | | | | | | |
| | | | | | | | | | | |
| | | | | | | | | | | |

Состав проекта
«Реконструкция здания синхронных компенсаторов»

| Номер тома | Обозначение | Наименование | Примечание |
|------------|------------------|--|-------------------------|
| 1 | 288.00-17-ПЗ | Раздел 1. Пояснительная записка | Изм.1,зам. |
| 2 | 288.00-17-ПЗУ | Раздел 2. Схема планировочной организации земельного участка | Изм.2,зам. |
| 3 | 288.00-17-АР | Раздел 3. Архитектурные решения | Изм.1,зам. |
| 4 | 288.00-17-КР | Раздел 4. Конструктивные и объемно-планировочные решения | Изм.1,зам. |
| | | Раздел 5. Сведения об инженерном оборудовании, о сетях инженерно-технического обеспечения, перечень инженерно-технических мероприятий, содержание технологических решений | |
| 5.1 | 288.00-17-ИОС5.1 | Подраздел 1. Система электроснабжения | Изм.1,зам. |
| 5.2 | 288.00-17-ИОС5.2 | Подраздел 2. Система водоснабжения | Изм.1,зам. |
| 5.3 | 288.00-17-ИОС5.3 | Подраздел 3. Система водоотведения | Изм.1,зам. |
| 5.4 | 288.00-17-ИОС5.4 | Подраздел 4. Отопление, вентиляция и кондиционирование воздуха, тепловые сети | Изм.1,зам. |
| 5.5 | 288.00-17-ИОС5.5 | Подраздел 5. Сети связи | Изм.1,зам. |
| 5.6 | | Подраздел 6. Система газоснабжения | Разработка не требуется |
| 5.7 | | Подраздел 7. Технологические решения | Разработка не требуется |
| 6 | 288.00-17-ПОС | Раздел 6. Проект организации строительства | |
| 7 | 288.00-17-ПОД | Раздел 7. Проект организации работ по сносу или демонтажу объектов капитального строительства | |
| 8 | 288.00-17-ООС | Раздел 8. Перечень мероприятий по охране окружающей среды | |
| 9 | 288.00-17-ПБ | Раздел 9. Мероприятия по обеспечению пожарной безопасности | Изм.1,зам. |
| 10 | | Раздел 10. Мероприятия по обеспечению доступа инвалидов | Разработка не требуется |
| 10(1) | 288.00-17-ЭЭ | Раздел 10(1). Мероприятия по обеспечению соблюдения требований энергетической эффективности и требований оснащенности зданий, строений и сооружений приборами учета используемых энергетических ресурсов | |
| 11 | 288.00-17-СМ | Раздел 11. Сметная документация | Изм.1,Нов. |
| 12 | 288.00-17-ОМ | Раздел 12. Охранные мероприятия | Изм.1,зам. |

| | | | | | | | | | | | | | | | |
|--------------|--|--------------|--|---------------------------------|--|----------|--|------------|--|-------|--|--------------|--|-------------------------------|--|
| 12 | | 288.00-17-ОМ | | Раздел 12. Охранные мероприятия | | | | Изм.1,зам. | | | | | | | |
| Взам. инв. № | | Подп. и дата | | | | | | | | | | | | | |
| Инв. № подл. | | 2 | | - | | зам | | 28-18 | | 04.18 | | 288.00-17-СП | | | |
| | | 1 | | - | | зам | | 23-17 | | 12.17 | | | | | |
| | | Изм. | | Кол.уч | | Лист | | № док. | | Подп. | | Дата | | | |
| | | Разраб. | | | | Сагдеев | | | | | | 09.17 | | Состав проектной документации | |
| | | | | | | | | | | | | | | | |
| | | | | | | | | | | | | | | | |
| | | Н.контр. | | | | Мальцева | | | | | | 09.17 | | | |
| | | | | | | | | | | | | | | | |
| | | | | | | | | | | | | | | | |
| | | | | | | | | | | | | | | | |
| | | | | | | | | | | | | | | | |
| | | | | | | | | | | | | | | | |
| | | | | | | | | | | | | | | | |
| | | | | | | | | | | | | | | | |
| | | | | | | | | | | | | | | | |
| | | | | | | | | | | | | | | | |
| | | | | | | | | | | | | | | | |
| | | | | | | | | | | | | | | | |
| | | | | | | | | | | | | | | | |
| | | | | | | | | | | | | | | | |
| | | | | | | | | | | | | | | | |
| | | | | | | | | | | | | | | | |
| | | | | | | | | | | | | | | | |
| | | | | | | | | | | | | | | | |
| | | | | | | | | | | | | | | | |
| | | | | | | | | | | | | | | | |
| | | | | | | | | | | | | | | | |
| | | | | | | | | | | | | | | | |
| | | | | | | | | | | | | | | | |
| | | | | | | | | | | | | | | | |
| | | | | | | | | | | | | | | | |
| | | | | | | | | | | | | | | | |
| | | | | | | | | | | | | | | | |
| | | | | | | | | | | | | | | | |
| | | | | | | | | | | | | | | | |
| | | | | | | | | | | | | | | | |
| | | | | | | | | | | | | | | | |
| | | | | | | | | | | | | | | | |
| | | | | | | | | | | | | | | | |
| | | | | | | | | | | | | | | | |
| | | | | | | | | | | | | | | | |
| | | | | | | | | | | | | | | | |
| | | | | | | | | | | | | | | | |
| | | | | | | | | | | | | | | | |
| | | | | | | | | | | | | | | | |
| | | | | | | | | | | | | | | | |
| | | | | | | | | | | | | | | | |
| | | | | | | | | | | | | | | | |
| | | | | | | | | | | | | | | | |
| | | | | | | | | | | | | | | | |
| | | | | | | | | | | | | | | | |
| | | | | | | | | | | | | | | | |
| | | | | | | | | | | | | | | | |
| | | | | | | | | | | | | | | | |
| | | | | | | | | | | | | | | | |
| | | | | | | | | | | | | | | | |
| | | | | | | | | | | | | | | | |
| | | | | | | | | | | | | | | | |
| | | | | | | | | | | | | | | | |
| | | | | | | | | | | | | | | | |
| | | | | | | | | | | | | | | | |
| | | | | | | | | | | | | | | | |
| | | | | | | | | | | | | | | | |
| | | | | | | | | | | | | | | | |
| | | | | | | | | | | | | | | | |
| | | | | | | | | | | | | | | | |
| | | | | | | | | | | | | | | | |
| | | | | | | | | | | | | | | | |
| | | | | | | | | | | | | | | | |
| | | | | | | | | | | | | | | | |
| | | | | | | | | | | | | | | | |
| | | | | | | | | | | | | | | | |

| | | | | | | | | | |
|--------------|---|---|--------|-------|-------|-----------------|---|------|--------|
| Взам. инв. № | Площадка строительства представляет собой застроенную территорию существующей подстанции 110/35/6 кВ «Нижевартовская». Территория участка представлена спланированным рельефом. | | | | | | | | |
| | Подп. и дата | Категория земельного участка в соответствии с Земельным кодексом РФ – земли населённых пунктов. | | | | | | | |
| | | | | | | | 288.00-17-ПЗУ.ТЧ | | |
| 2 | - | зам | 28-18 | | 04.18 | | | | |
| Изм. | Кол.уч | Лист | № док. | Подп. | Дата | | | | |
| Инв. № подл. | Разраб. | Панов | | | 10.17 | Текстовая часть | Стадия | Лист | Листов |
| | | | | | | | П | 1 | 11 |
| | | | | | | |  | | |
| | Н.контр. | Мальцева | | | 10.17 | | | | |
| | ГИП | Сагдеев | | | 10.17 | | | | |

Подъезд к зданию синхронных компенсаторов подходит с западной стороны участка от подъезда на территорию существующей подстанции 110/35/6 кВ «Нижевартовская», связанного с ул. Мира и общей сетью дорог города.

Строительство объекта в рамках реализации проекта планируется осуществить на земельном участке с кадастровым номером - 86:11:0301017:19, площадью 1,6739 га.

«Схема ситуационного плана» представлена на чертеже 288.00-17-ПЗУ, лист 1. Характеристика участка местности - равнинные территории с углами наклона до 2° и участки дорог и проездов с твердым покрытием. Абсолютные отметки поверхности по данным геосъемки изменяются в пределах от 46,75 до 48,22 м.

2.1.2. Климатические условия строительства:

- климатический район строительства по СП 131.13330.2012 – ID;
- климатический район по СП 50.13330.2012 – 2 (зона нормальной влажности);
- нормативное значение ветрового давления для II ветрового района
– 0,30 КПа (30 кгс/м²);
- расчетное значение веса снегового покрова для IV района РФ – 2,4 КПа (240 кгс/м²);
- расчетная температура воздуха наиболее холодной пятидневки обеспеченностью 0,92 – минус 43 °С;

2.2. Обоснование границ санитарно-защитных зон

Проектируемое здание синхронных компенсаторов размещается в зоне промышленного узла на территории производственного назначения.

Основные правила установления регламентированных границ санитарно-защитной зоны (СЗЗ) сформулированы в СанПиН 2.2.1/2.1.1.1200-03 "Санитарно-защитные зоны и санитарная классификация предприятий, сооружений и иных объектов".

Для проектируемого объекта санитарно-защитная зона не устанавливается.

По существующей ситуации расположения проектируемого объекта на территории подстанции 110/35/6 кВ «Нижевартовская», его посадка находится в пределах СЗЗ подстанции.

2.3. Обоснование планировочной организации земельного участка. Зонирование территории. Планировочные решения генерального плана.

Здание синхронных компенсаторов предназначено для локального управления, организации и проведения обслуживания участка электрических сетей и оборудования филиала АО «Тюменьэнерго» Нижевартовские электрические сети.

| | | |
|--------------|--------------|--------------|
| Изм. № подл. | Подп. и дата | Взам. инв. № |
| | | |

| | | | | | |
|------|---------|------|--------|-------|------|
| Изм. | Кол.уч. | Лист | № док. | Подп. | Дата |
| | | | | | |

288.00-17-ПЗУ.ТЧ

Лист

2

| Наименование | Ед. изм. | Количество |
|--|----------|------------|
| 1 Площадь отвода | м² | 12894,027 |
| 2 Площадь участка в пределах благоустройства | м² | 3993,11 |
| 3 Площадь застройки | м² | 740,25 |

| | | | | | | | |
|------|--------|------|-------|-------|------|------------------|------|
| | | | | | | 288.00-17-ПЗУ.ТЧ | Лист |
| | | | | | | | 3 |
| Изм. | Кол.уч | Лист | №док. | Подп. | Дата | | |

| Наименование | Ед. изм. | Количество |
|---|----------------|------------|
| 4 Плотность застройки | % | 6 |
| 5 Площадь тротуаров (плиточное покрытие) | м ² | 0 |
| 6 Площадь проездов и автопарковок (асфальтовое покрытие) | м ² | 1819,3 |
| 7 Площадь озеленения (газон с подсыпкой растительного грунта h=0,15м) | м ² | 1350,56 |
| 8 Площадь существующих построек (беседка, навес) | м ² | 83 |

2.5. Решения по инженерной подготовке территории.

Площадка под строительство освобождается от застройки.

Выполняется отсыпка территории до проектных отметок в соответствии с планом земляных масс.

По окончании строительства выполняется микропланировка территории и посев трав на участках свободных от застройки и не занятых проездами и тротуарами.

2.6. Организация рельефа вертикальной планировкой. План земляных масс.

Проектом предусмотрена сплошная планировка рельефа земельного участка.

При решении вертикальной планировки максимально учтены существующие условия рельефа, допустимые уклоны при проектировании автодорог, обеспечивающие подъезды и пожарные проезды по территории. При определении отметок проектируемых зданий, сооружений, автодорог максимально учтены технологические требования, а также отметки ранее спланированной территории, автомобильных дорог.

Уровень полов первого этажа зданий на 15 см выше планировочной отметки территории примыкающей к зданиям.

Абсолютная отметка нуля здания синхронных компенсаторов составляет 47,70 м.

Проектные отметки автодорог увязаны с отметками существующих автодорог в местах примыкания.

Решения вертикальной планировки обеспечивают отвод дождевой воды с поверхности площадки, автодорог и площадок у здания.

Поверхностный водоотвод с территории обеспечивается по спланированной поверхности, за счет создания поперечных и продольных уклонов поверхности дорожного покрытия.

| | | |
|--------------|--------------|--------------|
| Изм. № подл. | Подп. и дата | Взам. инв. № |
| | | |

| | | | | | |
|------|--------|------|--------|-------|------|
| Изм. | Кол.уч | Лист | № док. | Подп. | Дата |
| | | | | | |

Организация рельефа, план земляных масс и ведомость объемов земляных масс представлены на чертеже 288.00-17-ПЗУ, лист 4 «План земляных масс. М 1:500».

2.7. Инженерно-техническое обеспечение

Инженерно-техническое обеспечение проектируемых объектов выполнено в соответствии с существующими техническими условиями.

Проектируемые сети водопровода, канализации, кабели силовые и кабели связи прокладываются подземным способом.

Подробные решения отдельных инженерных сетей и коммуникаций представлены в соответствующих разделах данного проекта.

«Схема размещения сетей инженерно-технического обеспечения. М 1:500» представлена на чертеже 288.00-17-ПЗУ, лист 2.

2.8. Благоустройство и озеленение территории

Предусматривается озеленение и благоустройство на свободной от застройки территории.

Подход к зданию синхронных компенсаторов осуществляется по асфальтированному проезду.

Предусматривается освещение территории.

В качестве основного вида озеленения применяются газоны с посевом многолетних трав.

Предусматривается уборка территории, свободной от застройки зданиями и сооружениями.

План благоустройства представлен на чертеже 288.00-17-ПЗУ, лист 1.

2.9. Транспорт

2.9.1. Характеристика существующей транспортной сети

Площадка здания синхронных компенсаторов расположена в зоне объектов производственного назначения. Ко всем существующим объектам выполнен подъезд от улицы Мира, связанной с общей сетью дорог города.

2.9.2. Обоснование схемы транспортных коммуникаций

Проектом предусмотрена доставка необходимых грузов и материалов по существующим и проектируемым автодорогам.

| | | | | | | | | | |
|--------------|--------------|--------------|--|-------|------|--|--|--|------|
| Инв. № подл. | Подп. и дата | Взам. инв. № | 2.9.1. Характеристика существующей транспортной сети | | | | | | |
| | | | Площадка здания синхронных компенсаторов расположена в зоне объектов производственного назначения. Ко всем существующим объектам выполнен подъезд от улицы Мира, связанной с общей сетью дорог города. | | | | | | |
| | | | 2.9.2. Обоснование схемы транспортных коммуникаций | | | | | | |
| | | | Проектом предусмотрена доставка необходимых грузов и материалов по существующим и проектируемым автодорогам. | | | | | | |
| | | | 288.00-17-ПЗУ.ТЧ | | | | | | Лист |
| | | | | | | | | | 5 |
| Изм. | Кол.уч | Лист | № док. | Подп. | Дата | | | | |

К проектируемому зданию предусматриваются технологические и противопожарные подъезды. Противопожарные подъезды выполняются в соответствии со статьями 67 и 98 «Технического регламента о требованиях пожарной безопасности» (Федеральный закон от 22.07.2008 г. №123-ФЗ).

Проектируемые автодороги относятся к категории - проезды (СП42.13330.2011, п.11.4, табл.7).

Основной въезд на площадку здания синхронных компенсаторов и подъезд к площадке для сбора мусора предусмотрены от подъезда на территорию существующей подстанции 110/35/6 кВ «Нижевартовская», связанного с ул. Мира и общей сетью дорог города.

Ширина проездов от 4,0 м до 12,0 м. Основной въезд на площадку и подъезд к зданию синхронных компенсаторов имеют ширину 6,0 м, подъезд к площадке для сбора мусора 4,50 м.

Покрытие автодорог и стоянок – мелкозернистый асфальтобетон по ГОСТ 9128-84.

| | | | | | | | | | | | |
|--------------|--------------|--------------|-------|-------|------|--|--|--|------------------|------|--|
| Инв. № подл. | Подп. и дата | Взам. инв. № | | | | | | | 288.00-17-ПЗУ.ТЧ | Лист | |
| | | | | | | | | | | 6 | |
| | | | | | | | | | | | |
| Изм. | Кол.уч | Лист | №док. | Подп. | Дата | | | | | | |

3. Ссылочные нормативные документы

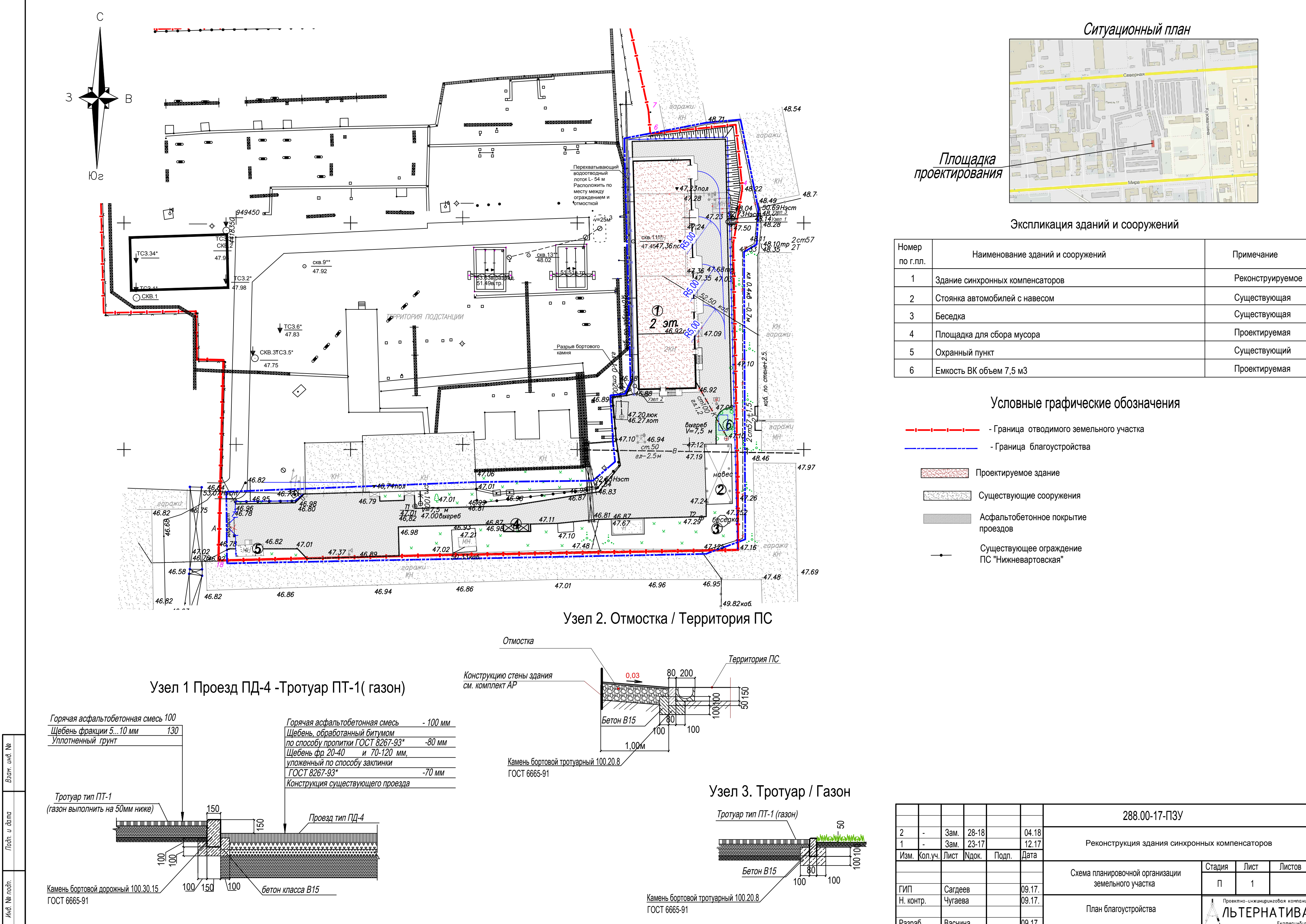
1. Постановление Правительства Российской Федерации от 16.02.2008 № 87. О составе разделов проектной документации и требованиях к их содержанию.
2. Технический регламент о требованиях пожарной безопасности № 123-ФЗ от 22.07.2008
3. СП 4.13130.2009 «Системы противопожарной защиты. Ограничение распространения пожара на объектах защиты. Требования к объемно-планировочным и конструктивным решениям»
4. Градостроительный кодекс Российской Федерации.
5. СП 42.13330.2011 актуализированная редакция СНиП 2.07.01-89* «Планировка и застройка городских и сельских поселений»
6. СанПиН 2.2.1/2.1.1.1200 – 03 «Санитарно-эпидемиологические правила и нормы»
7. ГОСТ 21.508 – 93 «Правила выполнения рабочей документации генеральных планов предприятий, сооружений и жилищно-гражданских объектов».
8. ГОСТ 21.204 - 93 «Условные графические обозначения и изображения элементов генеральных планов и сооружений транспорта».
9. ГОСТ 21.1101-2009 «Основные требования к проектной и рабочей документации».

| | | | | | | | | | | | |
|--------|--------|--------------|--------------|-------|------|------------------|--|--|--|--|------|
| Инв. № | подл. | Подп. и дата | Взам. инв. № | | | | | | | | |
| | | | | | | | | | | | |
| Изм. | Кол.уч | Лист | № док. | Подп. | Дата | | | | | | Лист |
| | | | | | | 288.00-17-ПЗУ.ТЧ | | | | | 7 |

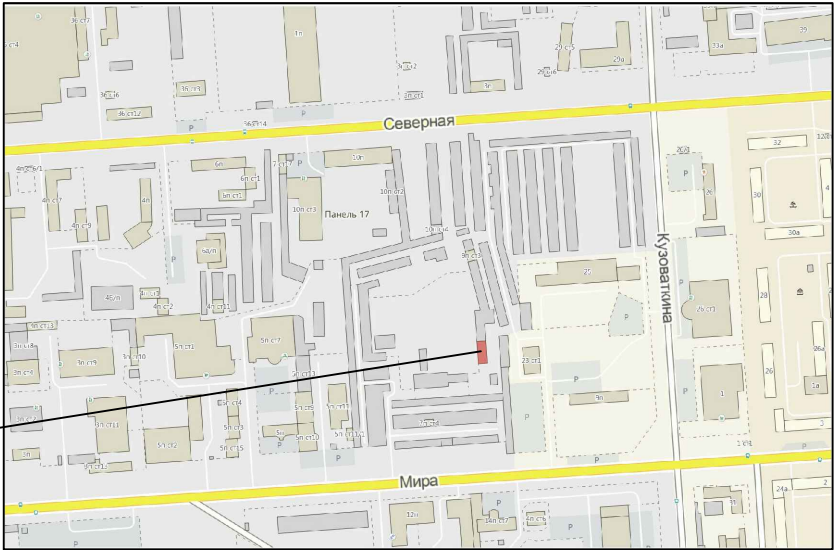
Таблица регистрации изменений

| Изм. | Номера листов (страниц) | | | | Всего листов (страниц) в док. | Номер док. | Подп. | Дата |
|------|-------------------------|----------------|-------|--------------------|--|---------------|-------|------|
| | измененн ых | замененн ых | новых | аннулирова нных | | | | |
| | | | | | | | | |
| | | | | | | | | |
| | | | | | | | | |
| | | | | | | | | |
| | | | | | | | | |
| | | | | | | | | |
| | | | | | | | | |
| | | | | | | | | |
| | | | | | | | | |
| | | | | | | | | |
| | | | | | | | | |

| | | | | | | | | | | | |
|--------------|--------------|--------------|--------|-------|------|------------------|--|--|------|--|--|
| Инв. № подл. | Подп. и дата | Взам. инв. № | | | | | | | Лист | | |
| | | | | | | | | | 8 | | |
| | | | | | | | | | | | |
| Изм. | Кол.уч | Лист | № док. | Подп. | Дата | 288.00-17-ПЗУ.ТЧ | | | | | |



Ситуационный план



Площадка проектирования

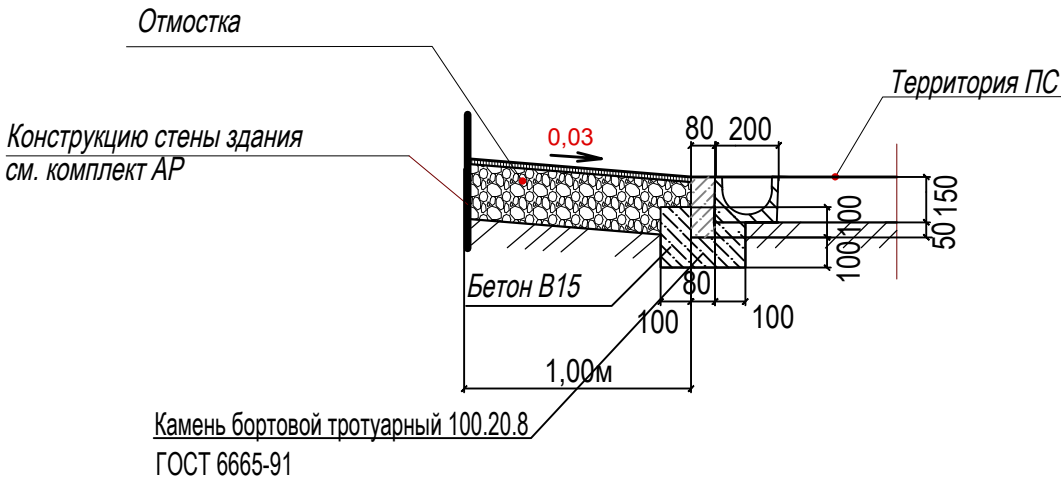
Экспликация зданий и сооружений

| Номер по г.пл. | Наименование зданий и сооружений | Примечание |
|----------------|----------------------------------|------------------|
| 1 | Здание синхронных компенсаторов | Реконструируемое |
| 2 | Стоянка автомобилей с навесом | Существующая |
| 3 | Беседка | Существующая |
| 4 | Площадка для сбора мусора | Проектируемая |
| 5 | Охранный пункт | Существующий |
| 6 | Емкость ВК объем 7,5 м3 | Проектируемая |

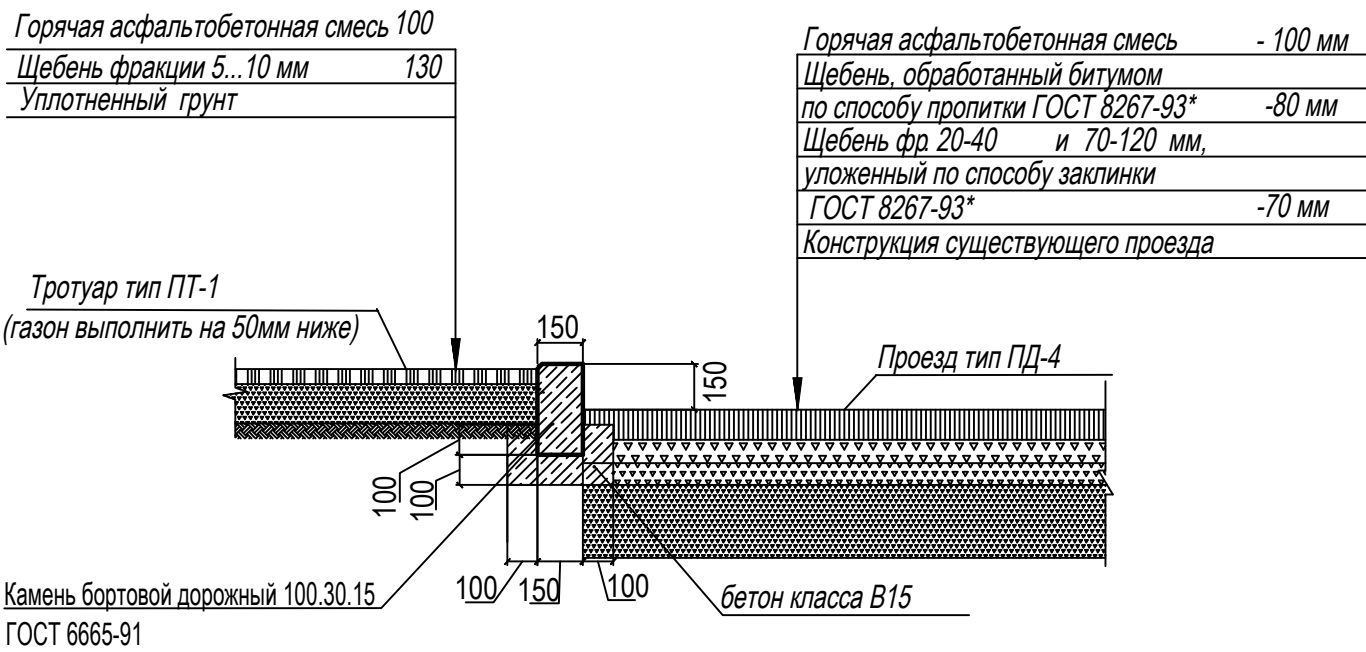
Условные графические обозначения

- Граница отводимого земельного участка
- Граница благоустройства
- Проектируемое здание
- Существующие сооружения
- Асфальтобетонное покрытие проездов
- Существующее ограждение ПС "Нижневартовская"

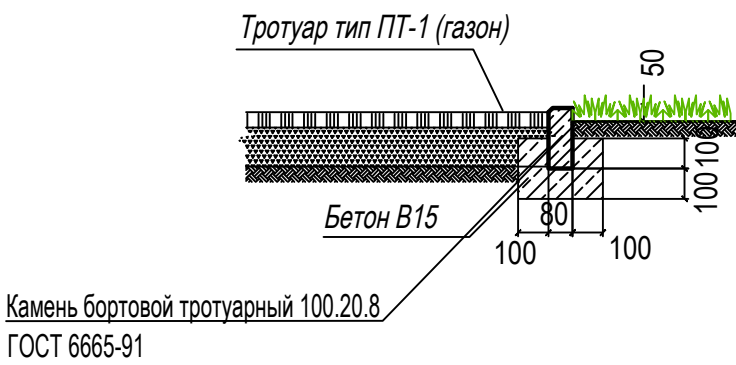
Узел 2. Отмостка / Территория ПС




Узел 1 Проезд ПД-4 -Тротуар ПТ-1(газон)

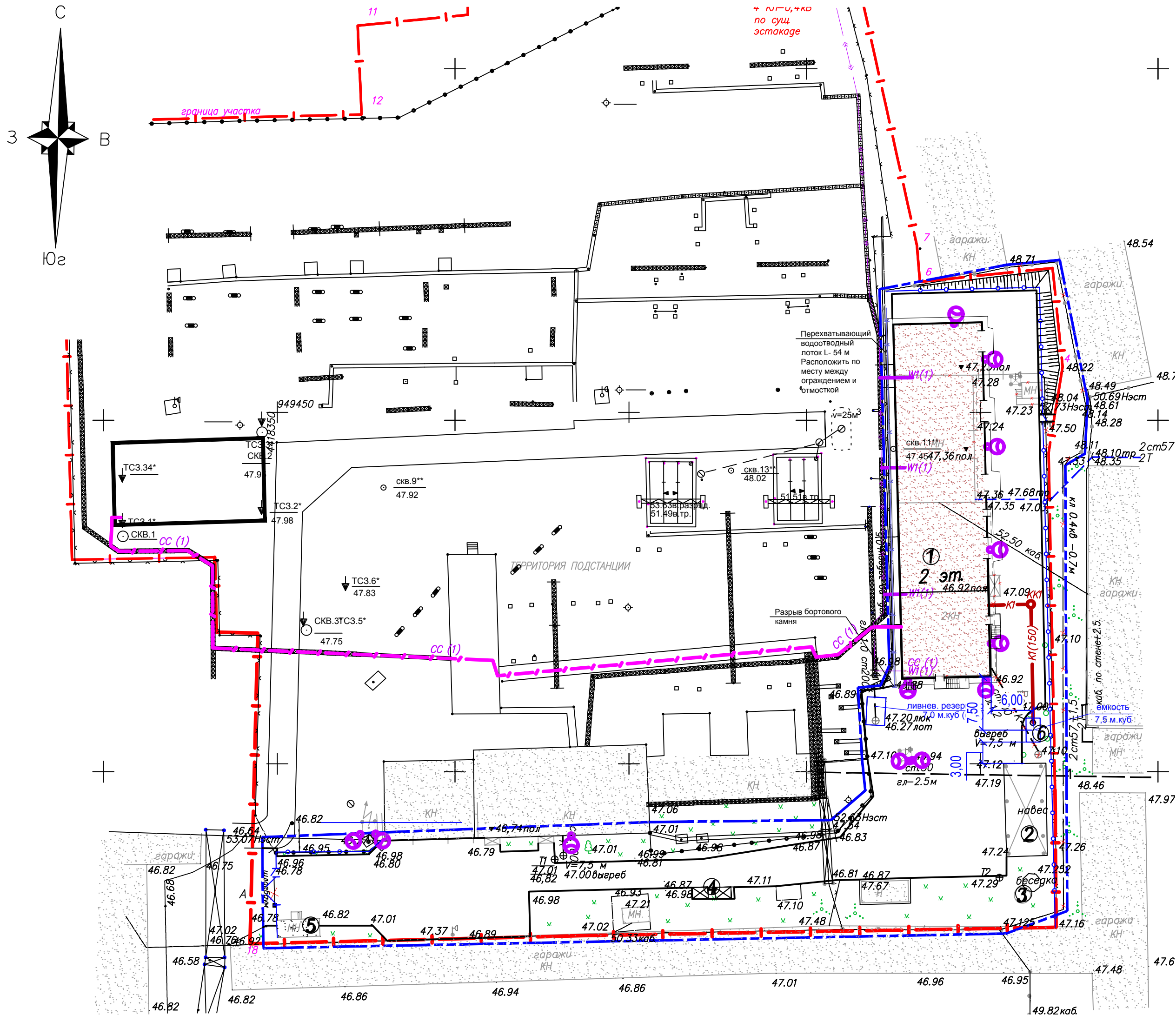


Узел 3. Тротуар / Газон



| | | | | | | | | | |
|--|---------|------|-------|-------|--------|--|------|--------|--|
| | | | | | | 288.00-17-ПЗУ | | | |
| 2 | - | Зам. | 28-18 | | 04.18 | Реконструкция здания синхронных компенсаторов | | | |
| 1 | - | Зам. | 23-17 | | 12.17 | | | | |
| Изм. | Кол.уч. | Лист | Идок. | Подп. | Дата | | | | |
| Схема планировочной организации земельного участка | | | | | | Стадия | Лист | Листов | |
| | | | | | | П | 1 | | |
| ГИП | Сагдеев | | | | 09.17. | План благоустройства | | | |
| Н. контр. | Чугаева | | | | 09.17. | | | | |
| | | | | | | | | | |
| Разраб. | Васнина | | | | 09.17. | Проектно-инжиниринговая компания  ЛЬТЕРНАТИВА Екатеринбург | | | |

| | |
|--------------|--|
| Согласовано | |
| Взам. инв.№ | |
| Подп. и дата | |
| Инв. № подл. | |



Экспликация зданий и сооружений

| Номер по г.п. | Наименование зданий и сооружений | Примечание |
|---------------|----------------------------------|------------------|
| 1 | Здание синхронных компенсаторов | Реконструируемое |
| 2 | Стоянка автомобилей с навесом | Существующая |
| 3 | Беседка | Существующая |
| 4 | Площадка для сбора мусора | Проектируемая |
| 5 | Охранный пункт | Существующий |
| 6 | Емкость ВК объем 7,5 м3 | Проектируемая |

Условные изображения и обозначения инженерных сетей

| Наименование инженерной сети | вид инженерной сети | | | |
|----------------------------------|---------------------|-------------|-----------------------------|---------------|
| | существующая | разбираемая | реконстр. (перекладываемая) | проектируемая |
| Водопровод хозяйственно-питьевой | --- | | | |
| Канализация бытовая | | | | — K1 — |
| Кабельная линия 0,4 кВ | — W1 — | | | |
| Кабельная линия связи | | | | — W2 — |
| Светильник наружного освещения | | | | ☉ |

Условные графические обозначения

- Граница отводимого земельного участка
- Граница благоустройства
- Проектируемое здание
- Существующие сооружения

| | | | | | | |
|-----------|---------|------|-------|-------|--------|---|
| | | | | | | 288.00-17-ПЗУ |
| 2 | - | Зам. | 28-18 | | 04.18 | Реконструкция здания синхронных компенсаторов |
| 1 | - | Зам. | 23-17 | | 12.17 | |
| Изм. | Кол.уч. | Лист | Идок. | Подп. | Дата | |
| | | | | | | Схема планировочной организации земельного участка |
| ГИП | Саргеев | | | | 09.17. | Схема размещения сетей инженерно-технического обеспечения |
| Н. контр. | Чугаева | | | | 09.17. | |
| Разраб. | Васина | | | | 09.17. | |
| | | | | | | Стация |
| | | | | | | Лист |
| | | | | | | Листов |
| | | | | | | П |
| | | | | | | 2 |
| | | | | | | Листов |
| | | | | | | Проектно-инжиниринговая компания |
| | | | | | | ЛТТЕРНАТИВА |
| | | | | | | Екатеринбург |

Экспликация зданий и сооружений

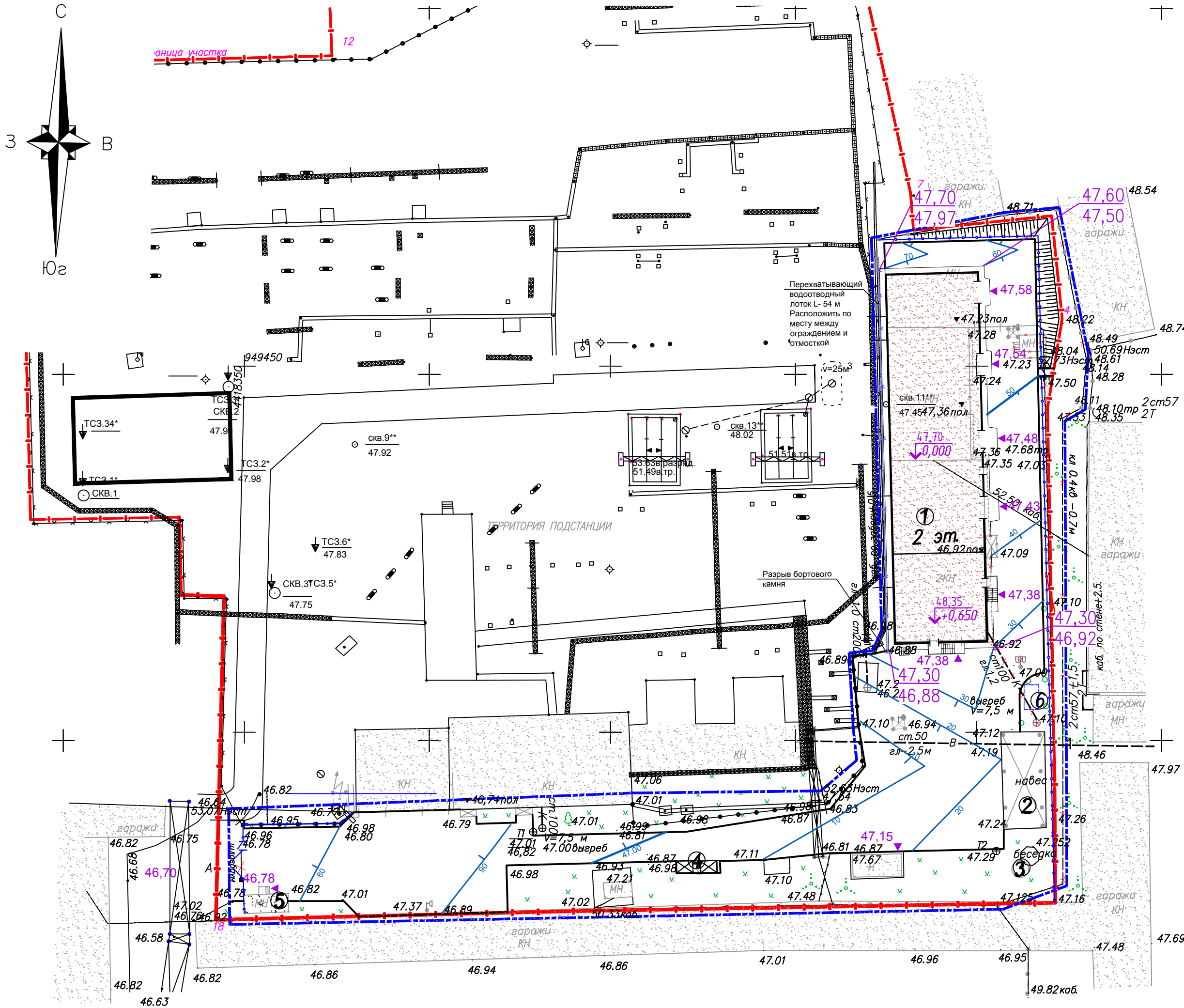
| Номер по г.п. | Наименование зданий и сооружений | Примечание |
|---------------|----------------------------------|------------------|
| 1 | Здание синхронных компенсаторов | Реконструируемое |
| 2 | Стоянка автомобилей с навесом | Существующая |
| 3 | Беседка | Существующая |
| 4 | Площадка для сбора мусора | Проектируемая |
| 5 | Охранный пункт | Существующий |
| 6 | Емкость ВК объем 7,5 м3 | Проектируемая |

Условные графические обозначения

- Граница отводимого земельного участка
- Граница благоустройства
- Проектируемое здание
- Существующие сооружения

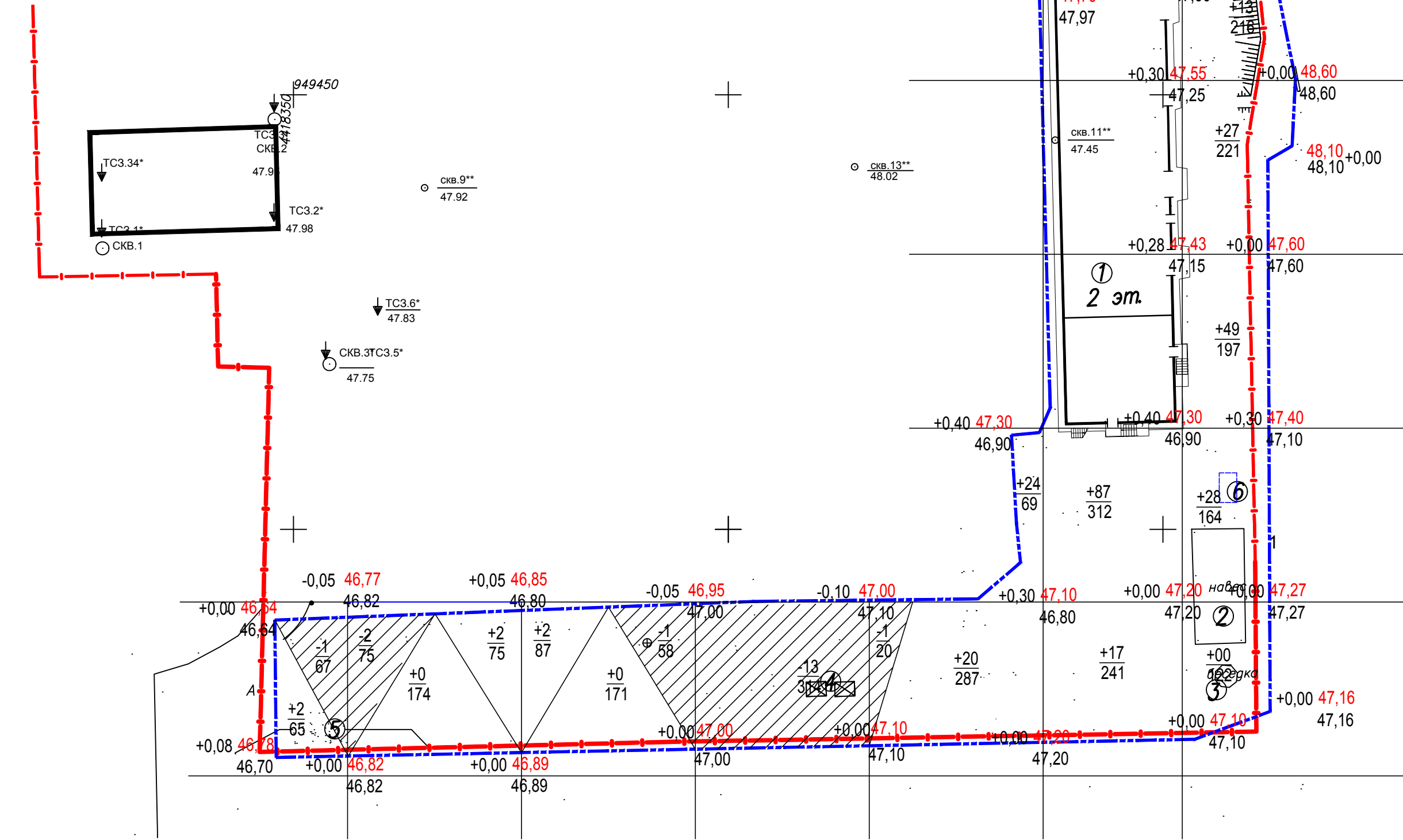
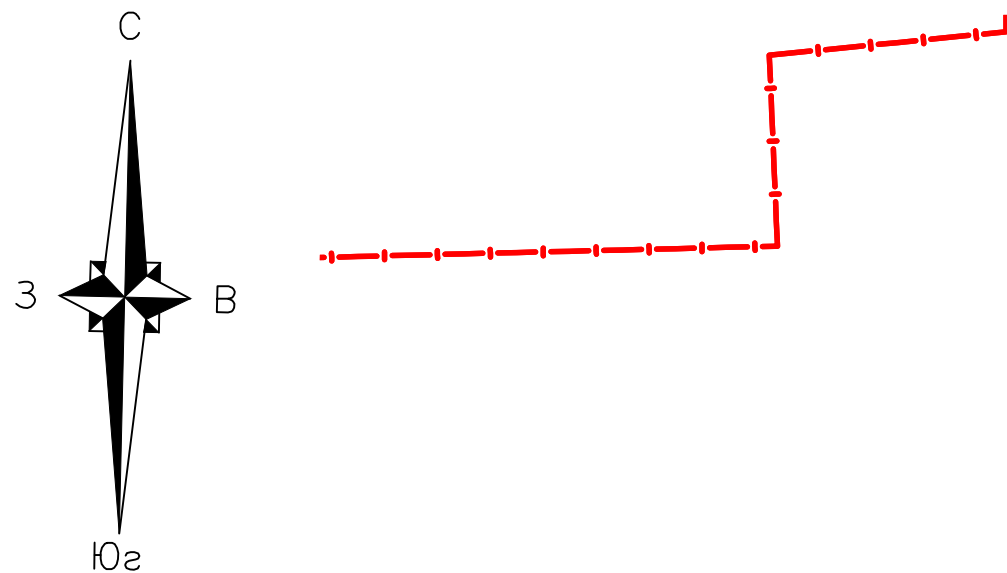
Примечания.
1 Система координат МСК.
2 Система высот Балтийская.

| | | | | | | | | | |
|---------------|---------|------|-------|-------|--------|--|--|------|--------|
| 288.00-17-ПЗУ | | | | | | Реконструкция здания синхронных компенсаторов | | | |
| 2 | - | Зам. | 28-18 | | 04.18 | Схема планировочной организации земельного участка | Стадия | Лист | Листов |
| 1 | - | Зам. | 23-17 | | 12.17 | | П | 3 | |
| Изм. | Кол.уч. | Лист | Идок. | Подп. | Дата | План организации рельефа | <div>Проектно-инжиниринговая компания</div> <div>ЛЪТЕРНАТИВА</div> <div>Екатеринбург</div> | | |
| | | | | | | | | | |
| ГИП | Сагдеев | | | | 09.17. | | | | |
| Н. контр. | Чугаева | | | | 09.17. | | | | |
| Разраб. | Васина | | | | 09.17. | | | | |



| | | | | | |
|--------------|--|--|--|--|--|
| Согласовано | | | | | |
| Взам. инв.№ | | | | | |
| Подп. и дата | | | | | |
| Инв. № подл. | | | | | |

| | |
|--------------|--|
| Согласовано | |
| Взам. инв.№ | |
| Подп. и дата | |
| Инв. № подл. | |



Условные графические обозначения

- Граница отводимого земельного участка
- Граница благоустройства
- Скважины инженерно-геологических изысканий

+80 Объем насыпи по фигуре всего
277 Площадь фигуры для подсчета объема

+0,55 Рабочая отметка насыпи котлована
92,45 отметка планировочной поверхности
91,90 отметка существующей поверхности


Экспликация зданий и сооружений

| Номер по г.пл. | Наименование зданий и сооружений | Примечание |
|----------------|----------------------------------|------------------|
| 1 | Здание синхронных компенсаторов | Реконструируемое |
| 2 | Стоянка автомобилей с навесом | Существующая |
| 3 | Беседка | Существующая |
| 4 | Площадка для сбора мусора | Проектируемая |
| 5 | Охранный пункт | Существующий |
| 6 | Емкость ВК объем 7,5 м3 | Проектируемая |

Ведомость объемов земляных масс

| Наименование грунта | Количество, м3 | | Примечания |
|---|----------------|------------|------------|
| | по участку | | |
| | насыпь (+) | выемка (-) | |
| 1. Грунт планировки территории | 271.00 | 24.00 | |
| 2. Вытесненный грунт, в т.ч. при устройстве: | | 520,00 | |
| а) подземных частей зданий (1) | | 520,00 | |
| б) автодорожных покрытий и тротуаров, площадок | | 427,00 (2) | |
| 3.Устройство откоса | 23,00 | | |
| 4. Итого условно пригодного грунта | 294,00 | 544,00 | |
| 5. Избыток пригодного минерального грунта | 250,00 | | |
| 6. Итого перерабатываемого грунта | 544,00 | 544,00 | |
| 7. Всего перерабатываемого грунта | 971,00 | | |

- Примечания
- Без учета обратной засыпки пазух котлована
 - Выемка под автодорожные покрытия представляет собой разбор существующего покрытия на 0,25 м, т.е данный грунт не используется для дальнейшей планировки территории
 - Система высот Балтийская

| | | | | | | | | | | | |
|-----------|---------|----------|-------|-------|--------|--|--|--|--|------|--------|
| | | | | | | 288.00-17-ПЗУ | | | | | |
| 2 | - | Зам. | 28-18 | | 04.18 | Реконструкция здания синхронных компенсаторов | | | | | |
| 1 | - | Зам. | 23-17 | | 12.17 | | | | | | |
| Изм. | Кол.уч. | Лист | Идок. | Подп. | Дата | Схема планировочной организации земельного участка | | | Стация | Лист | Листов |
| | | | | | | | | | П | 4 | |
| ГИП | | Саргдеев | | | 09.17. | План земляных масс М 1:500 | | | <div>Проектно-инжиниринговая компания ЛЬТЕРНАТИВА Екатеринбург</div> | | |
| Н. контр. | | Чугаева | | | 09.17. | | | | | | |
| Разраб. | | Васнина | | | 09.17. | | | | | | |